

MIEJSCOWY PLAN ZAGOSPODAROWANIA PRZESTRZENNEGO W PRZYBORKACH – REJON ULICY BOCZNEJ I ULICY MIODOWEJ

ZAŁĄCZNIK NR 1 DO UCHWAŁY NR RADY MIEJSKIEJ WE WRZEŚNI Z DNIA R.

OZNACZENIA

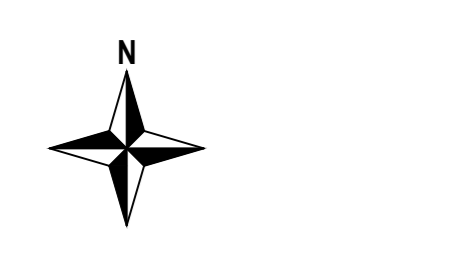
OZNACZENIA STANOWISZE OBROBIACZE USTALENIA PLANU

- GRANICA OBSZARU OBJĘTEGO PLANEM
- LINE ROZDZIAŁAJĄCE TERENY O RÓŻNYCH PRZEZNACZENIACH LUB RÓŻNYCH ZAGADANIACH ZAGOSPODAROWANIA
- MIEPRZEKAZALNE LINE ZABUDOWY
- MN TERENY ZABUDOWY MIESZKANIOWEJ JEDNOKROZNEJ
- MN-U TERENY ZABUDOWY MIESZKANIOWEJ JEDNOKROZNEJ LUB OSŁUG
- U TERENY USŁUG
- ZP TERENY ZIELENI URZĄDZONEJ
- KDL TERENY DRÓG LOKALNEJ
- KDD TERENY DRÓG DOJAZDOWYCH
- KR TERENY KORBNAWCA BROSOWEJ WEWNĘTRZNEJ

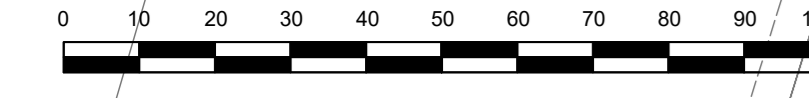
OZNACZENIA INFORMACYJNE

- PAS TECHNICZNY NAPÓWTRZNEJ
- LINE ELEKTROENERGETYCZNEJ WYSOKIEGO NAPIĘCIA
- PASY TECHNICZNE NAPÓWTRZNEJ
- LINE ELEKTROENERGETYCZNEJ ŚREDNIEGO NAPIĘCIA
- ROKWY MELIORACYJNE
- LINE WYMIAROWE [m]

OBZAR OBJĘTY PLANEM POŁOŻONY JEST W CAŁOŚCI W ZAKRESIE GŁÓWNEGO ZBIORNIKA WOD PODZIEMNYCH NR 142

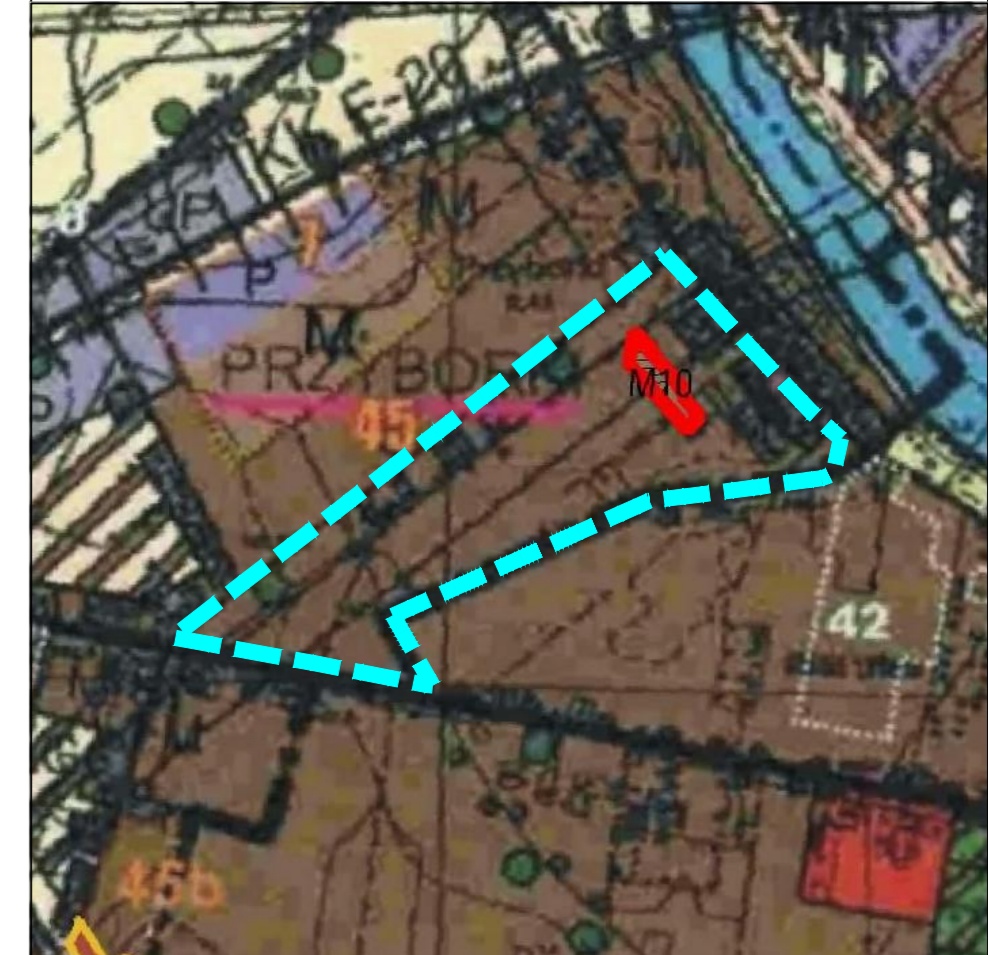


SKALA 1:1000



UKŁAD WSPÓŁRZĘDNYCH: PUWG 2000 STREFA 6
MAPA ZASADNICZA: POZYCJAKA Z PAKTYWOWEGO ZASOBU
GEODEZYJNEGO I KARTOGRAFICZNEGO

WYRYS ZE STUDIUM UWARUNKOWAŃ I KIERUNKÓW
ZAGOSPODAROWANIA PRZESTRZENNEGO
MIASTA I GMINY WRZEŚNIA Z OZNACZENIEM
GRANIC OBSZARU OBJĘTEGO PLANEM
SKALA 1:10 000



- ### OZNACZENIA
- OBSZARY OSIEDLENCZE
 - M10 TERENY ZABUDOWY MIESZKANIOWEJ
 - GRANICE OBSZARU OBJĘTEGO PLANEM