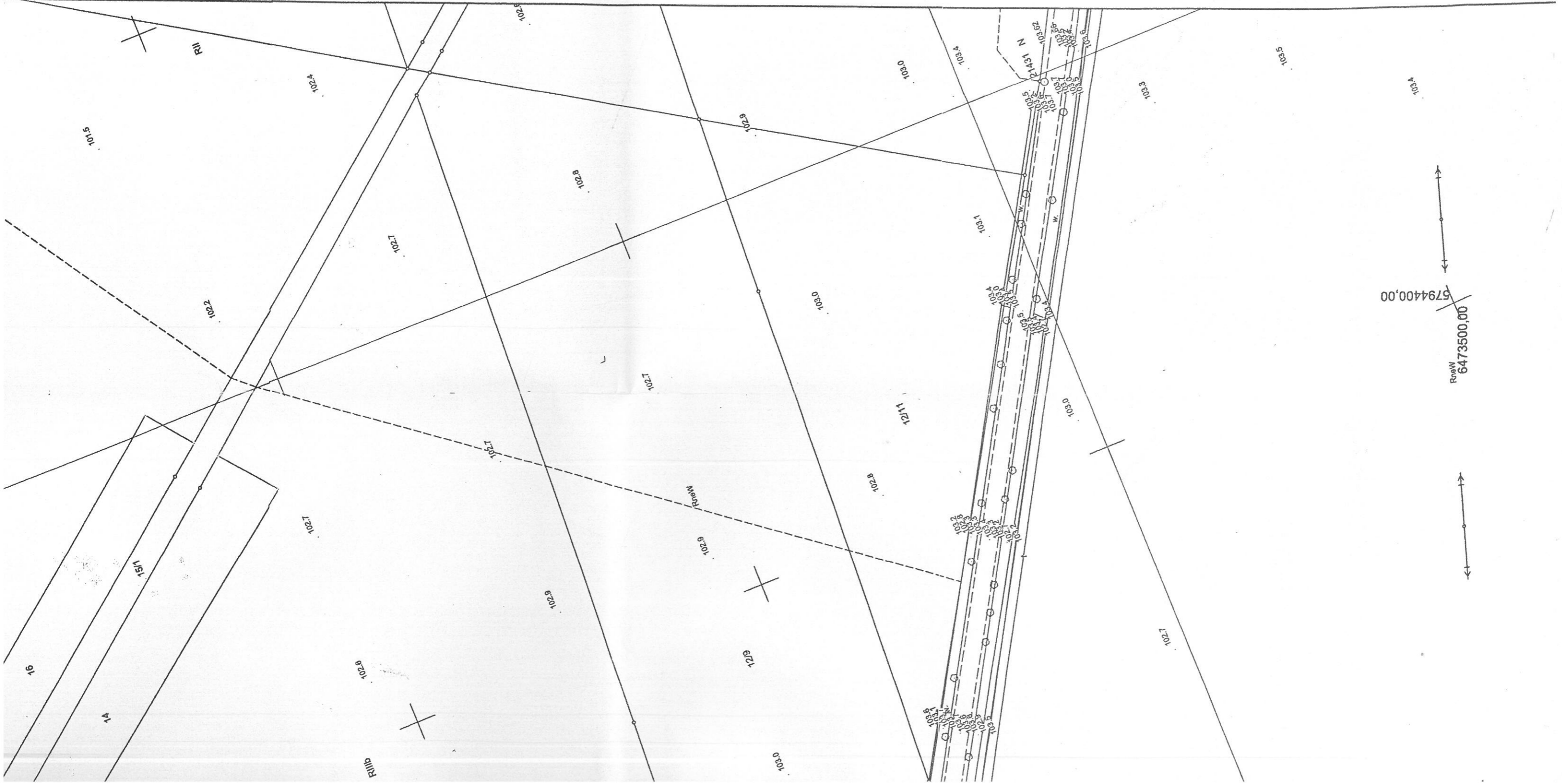
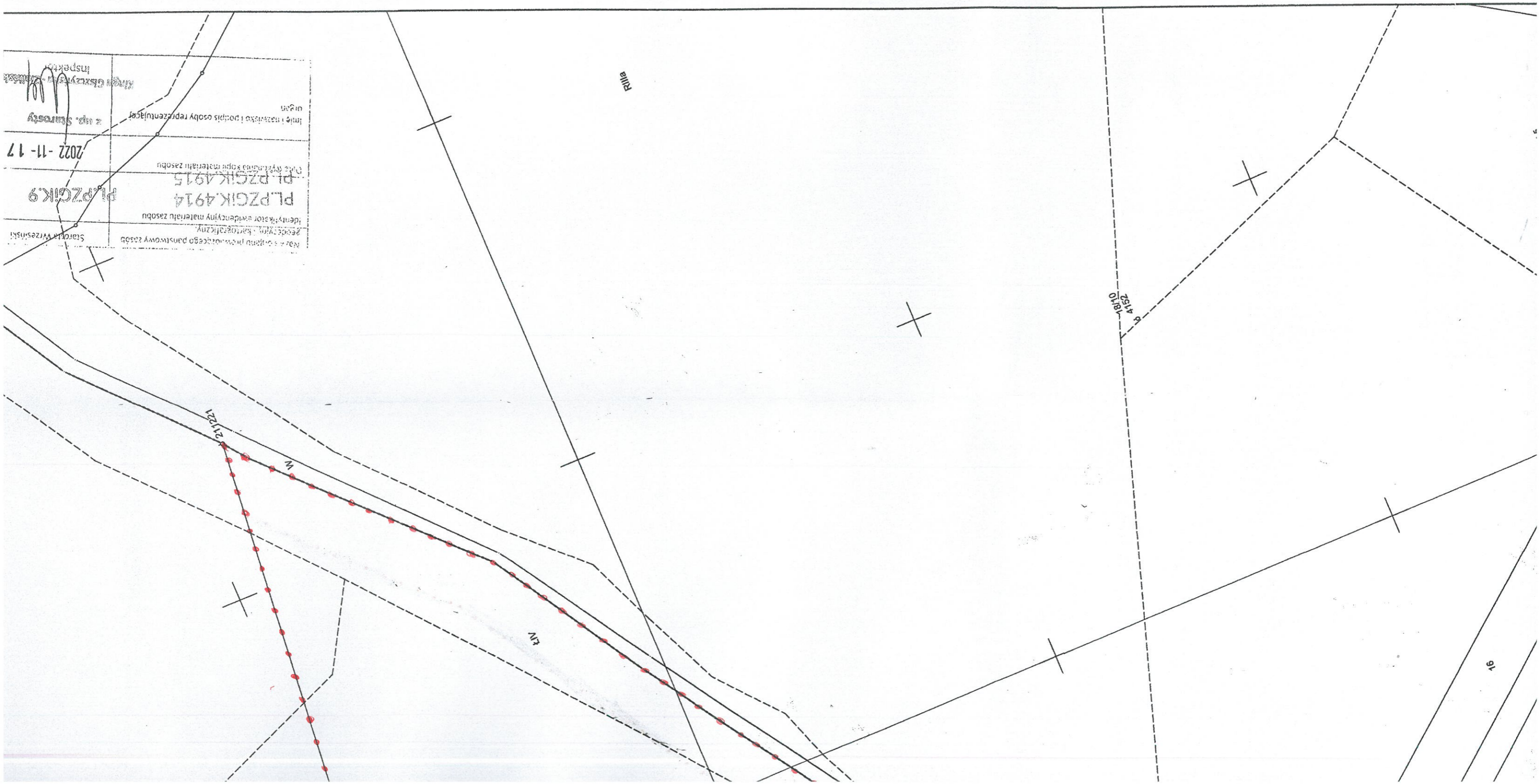


Nojewództwo:  
Wielkopolskie  
Zmienna:  
Część:  
Sektora mapy:

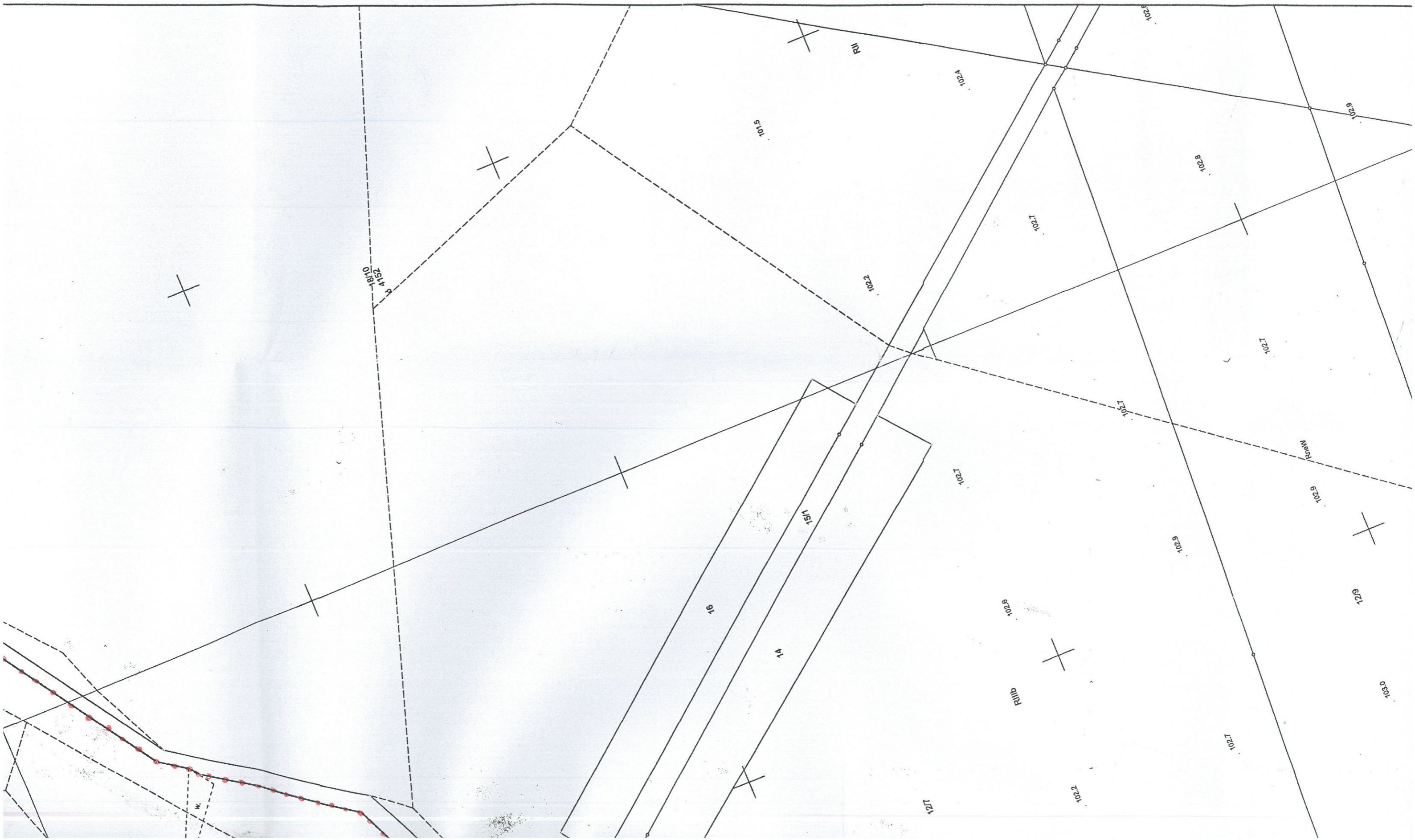
6.174.17.03.1, 6.174.17.03.2, 6.174.17.03.3, 6.174.17.04.1, 6.174.17.04.2, 6.174.17.04.3, 6.174.17.04.4, 6.175.17.23.1, 6.175.17.23.2, 6.175.17.23.3, 6.175.17.23.4, 6.175.17.24.1, 6.175.17.24.3, 6.175.17.24.4

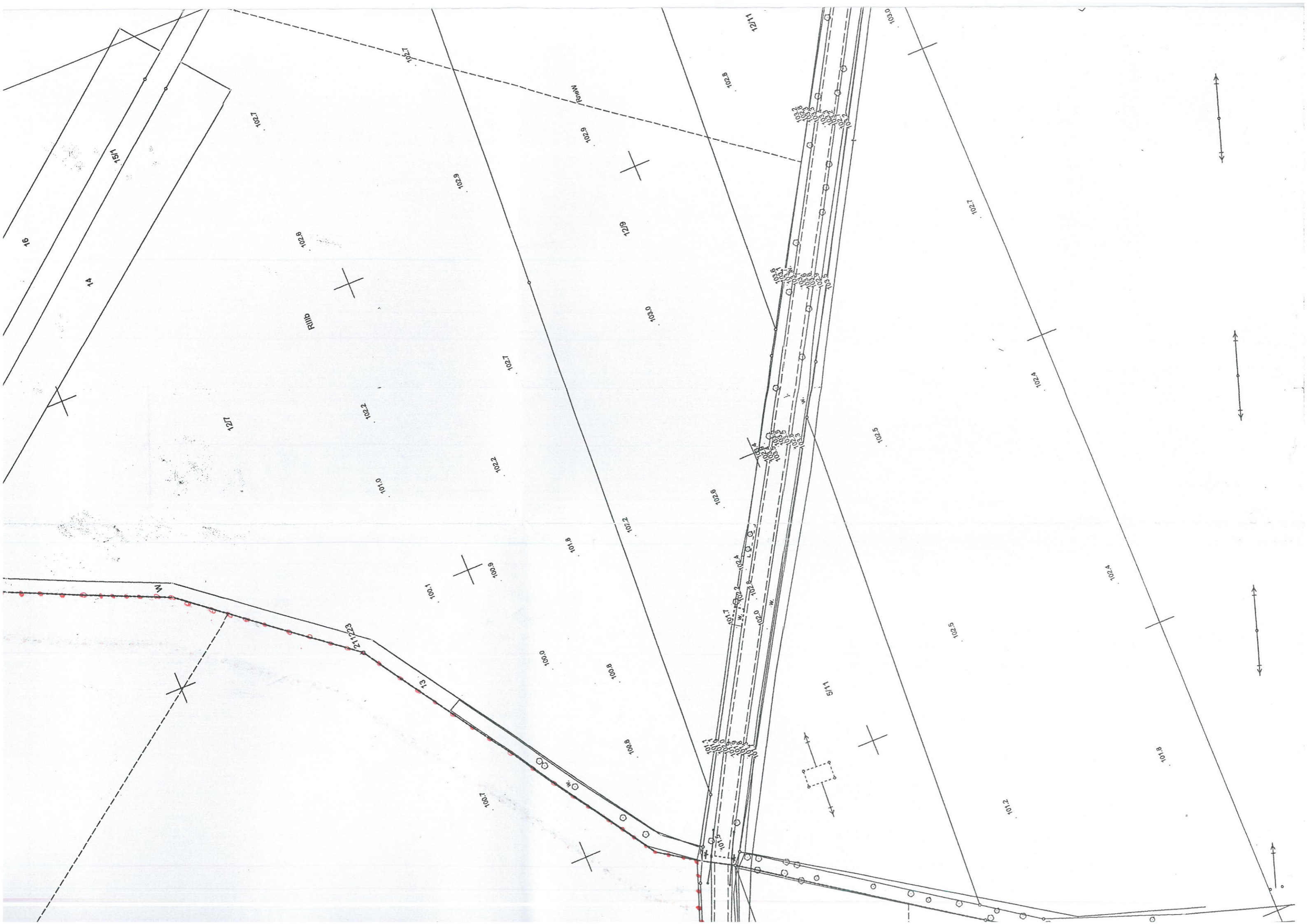


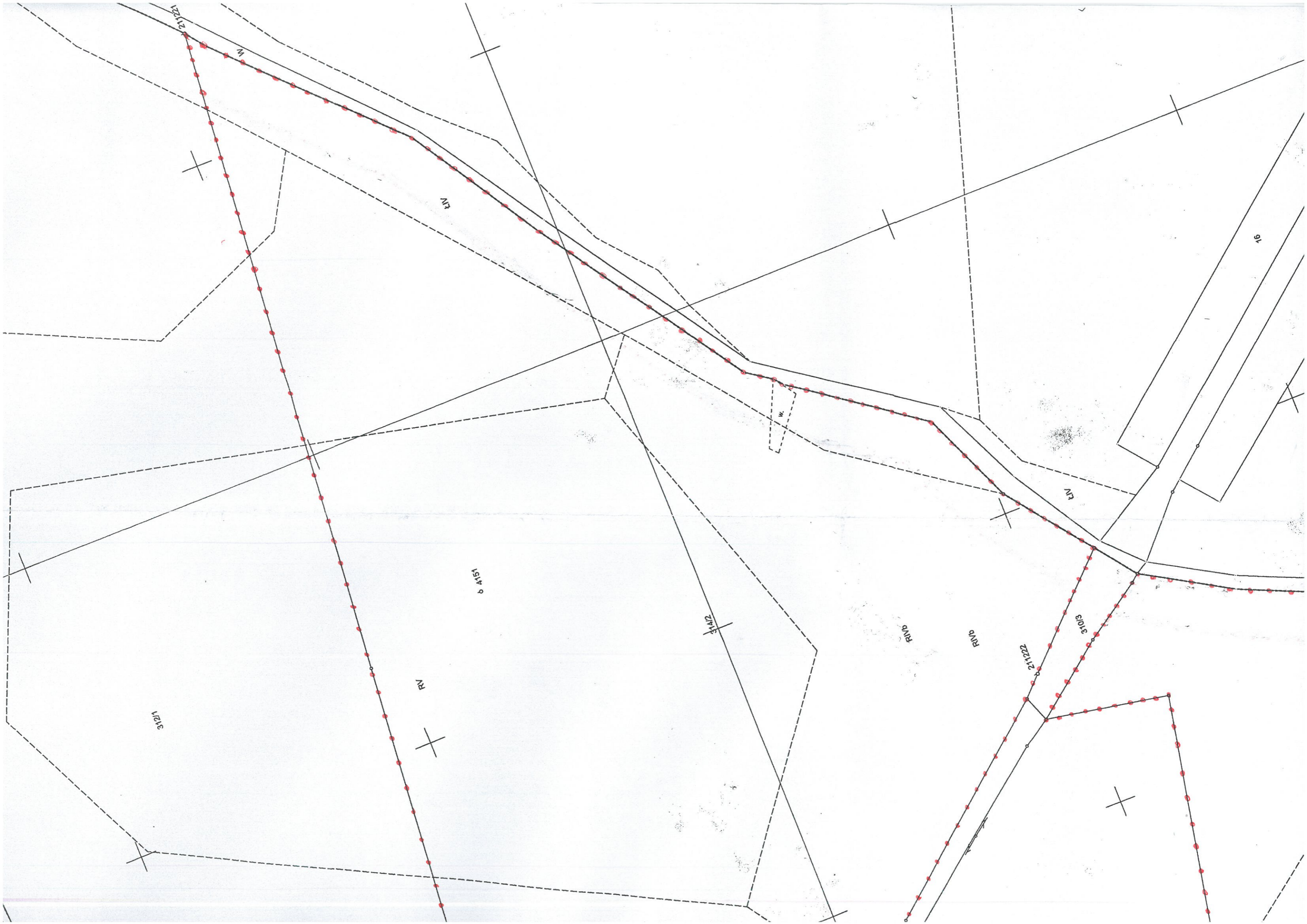
Starosta Wzrzesiński  
Nazwa organu prowadzącego państwowy zasób  
sejdeniowy - kartograficzny  
Identyfikator ewidencyjny materiału zasobu  
PLPZGIK.4914  
Data wyznaczenia kopii materiału zasobu  
PLPZGIK.4915  
2022-11-17  
z up. Starosty  
Krzysztof Górecki - Wzrzesiński  
Inspektor



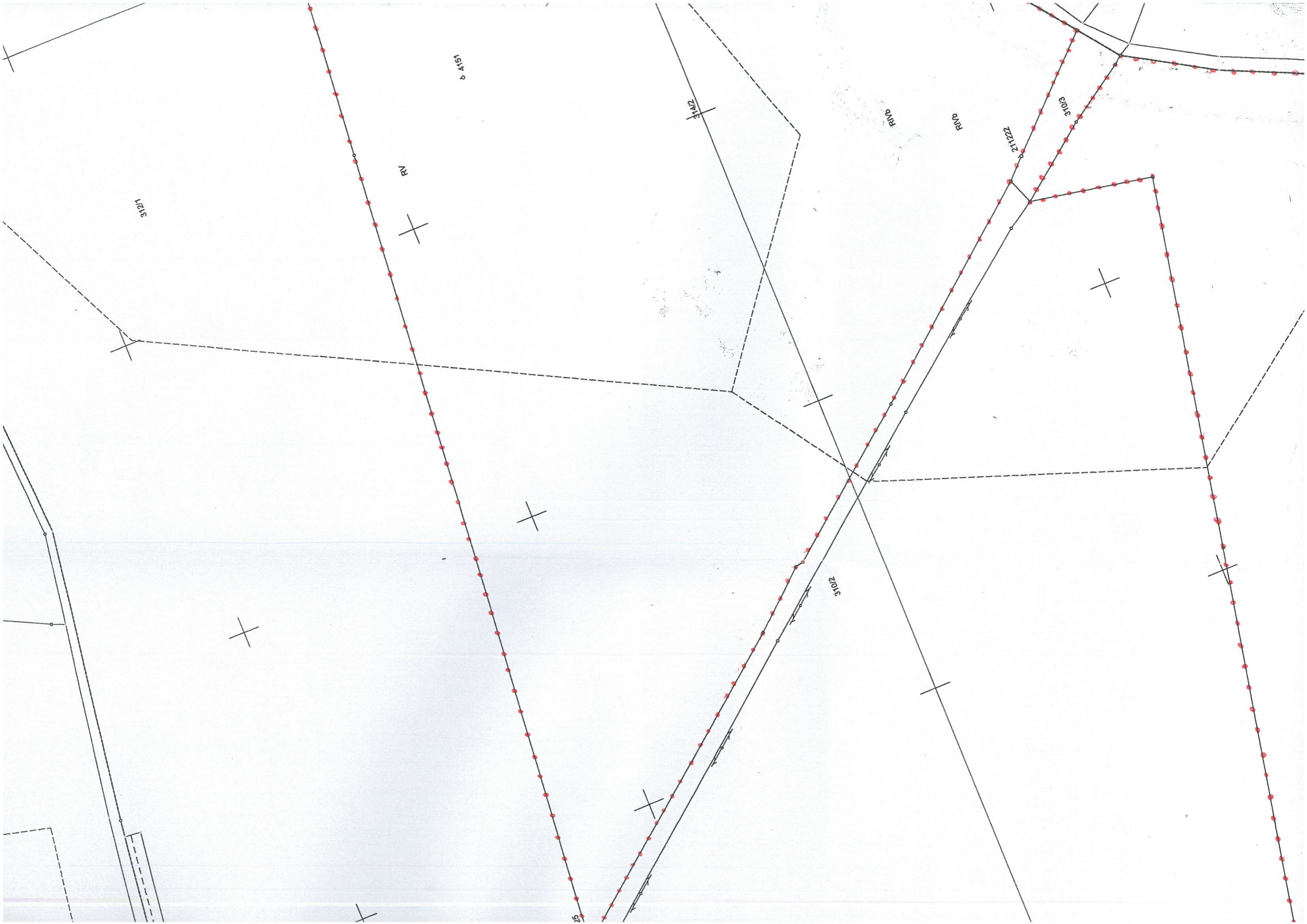
175.17.23.2, 6.175.17.23.3, 6.175.17.23.4, 6.175.17.24.1, 6.175.17.24.3, 6.175.17.24.4

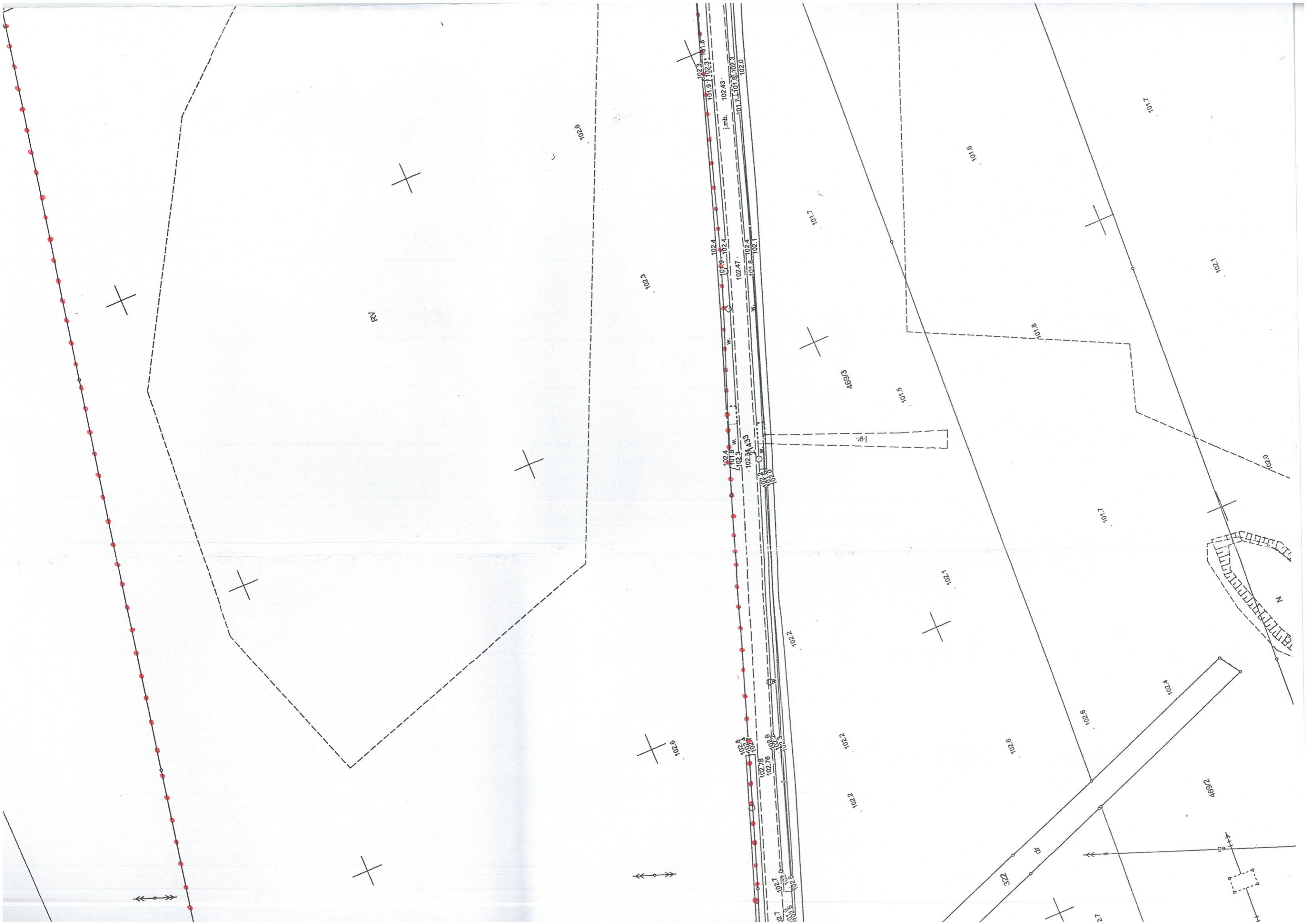




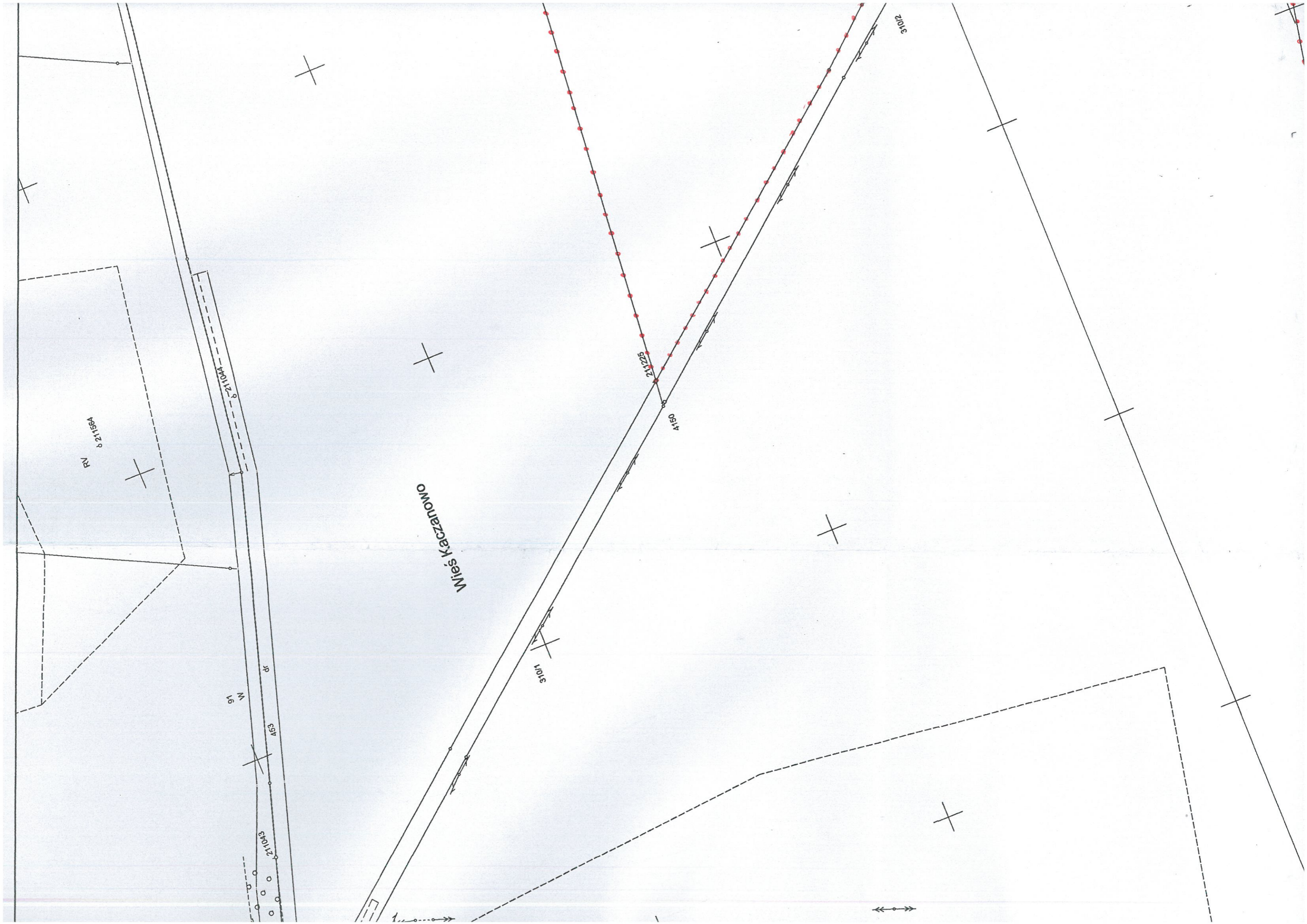


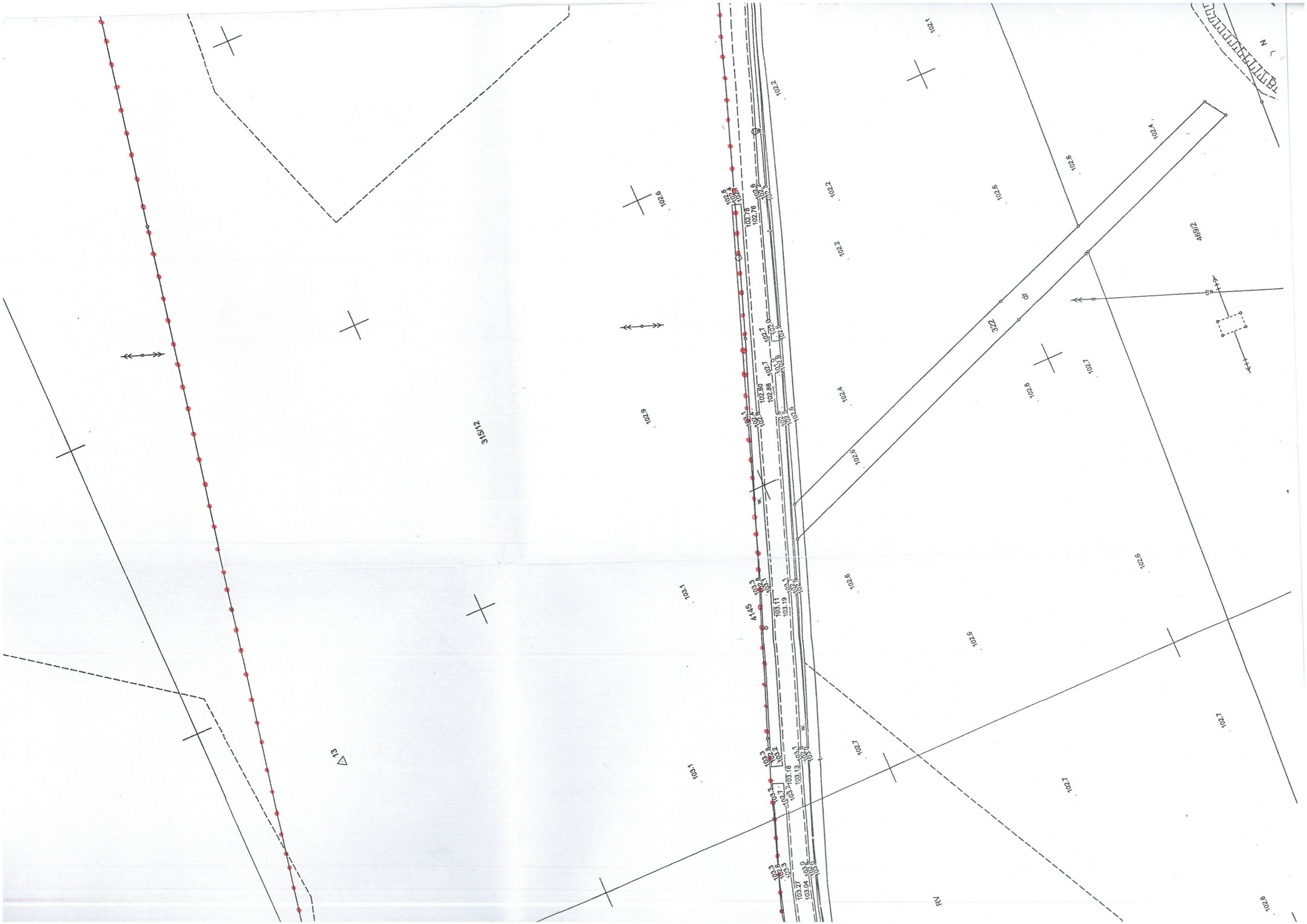








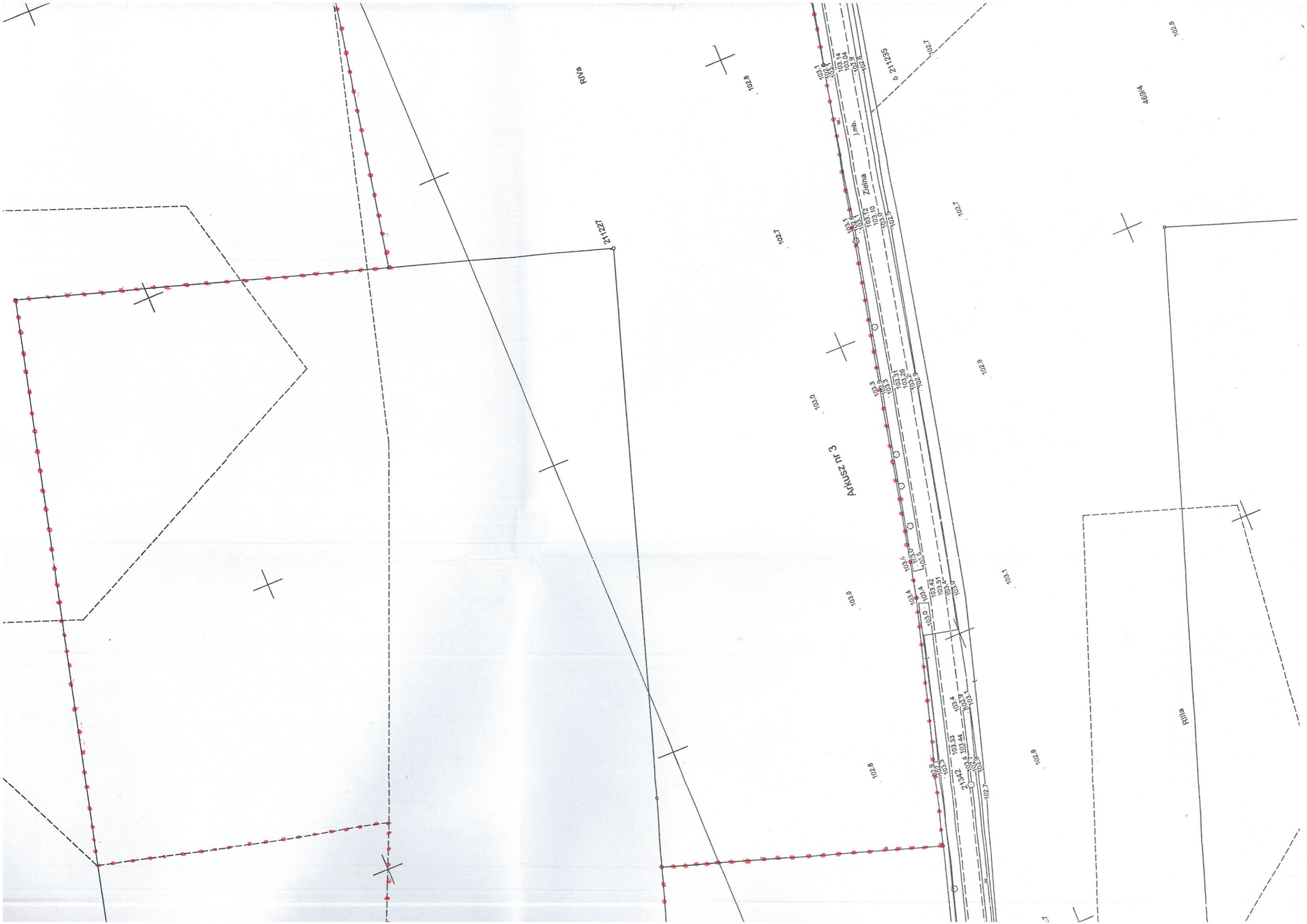














515036

515039

18

mgr inż. arch. Ewa Mieloch-Stojczył

*Ewa Mieloch-Stojczył*

II ORAZ CECH ZABUDOWY

SKALA: 1:1000

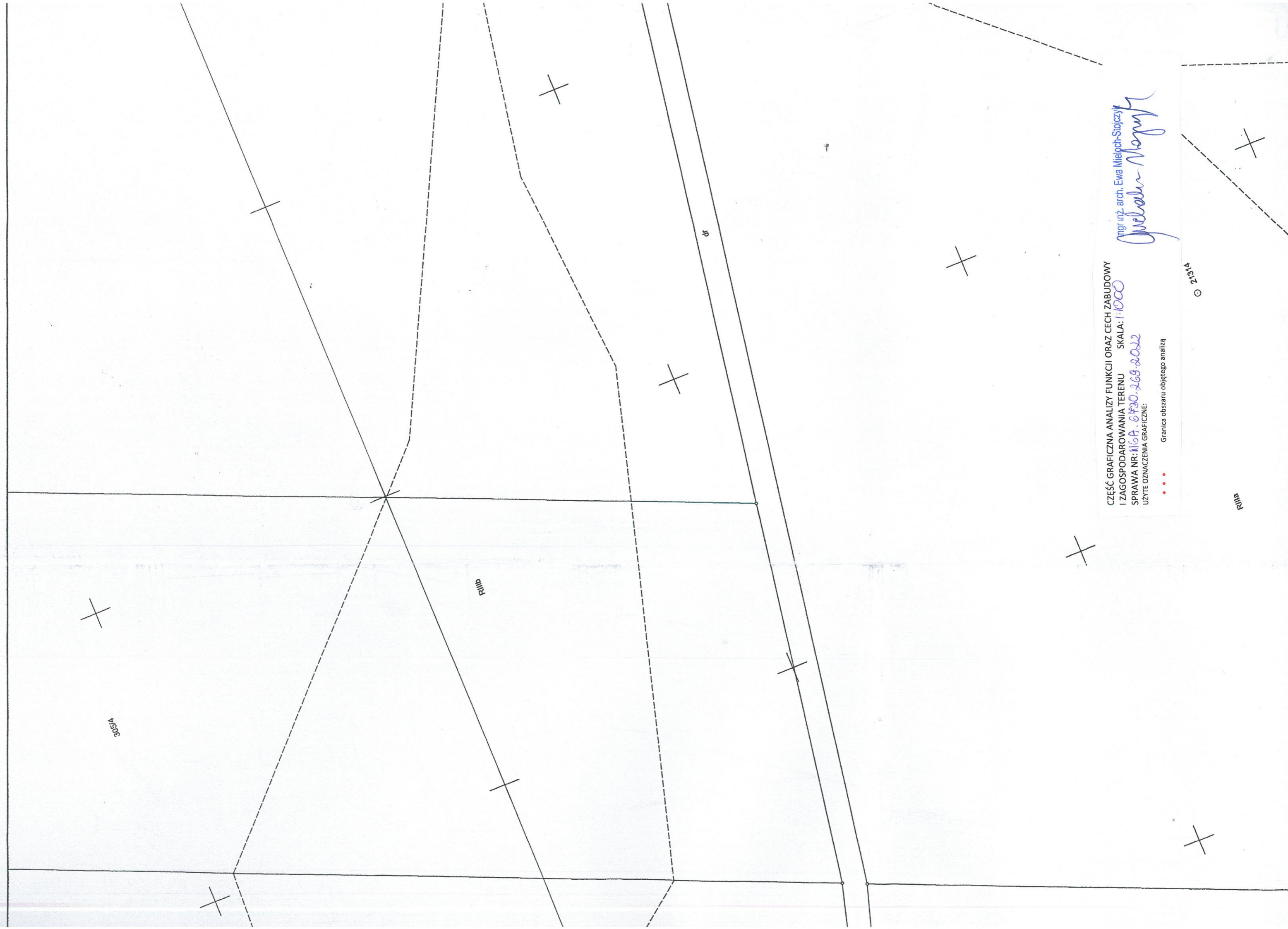
2022

analiza

© 21314







CZEŚĆ GRAFICZNA ANALIZY FUNKCJI ORAZ CECH ZABUDOWY  
I ZAGOSPODAROWANIA TERENU SKALA: 1:1000  
SPRAWA NR: *116A.6730.269.2022*  
UŻYTE OZNACZENIA GRAFICZNE:

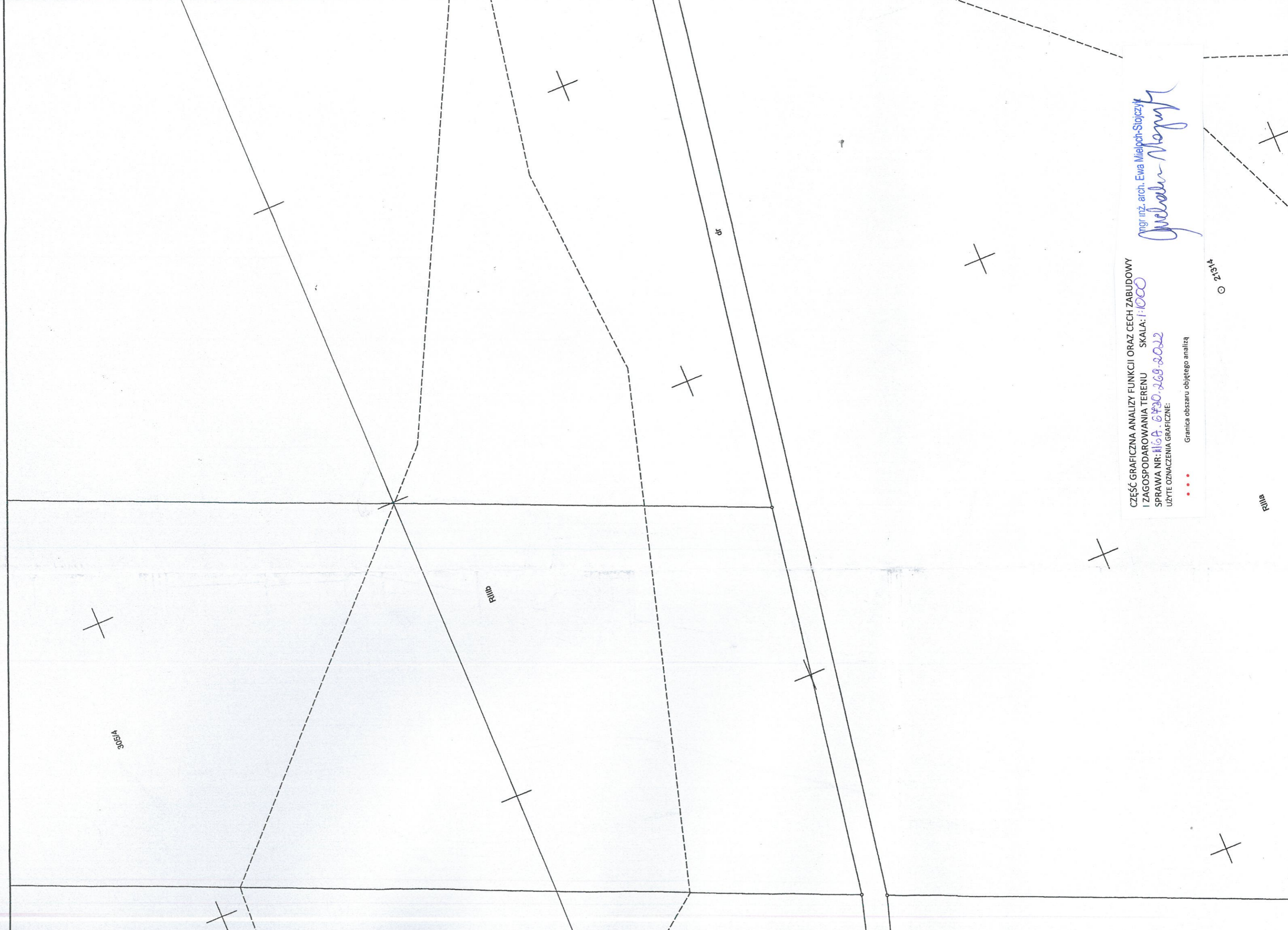
• • • Granica obszaru objętego analizą

ingr inż. arch. Ewa Mieloch-Stojczyk  
*Ewa Mieloch-Stojczyk*

© 21314

11114





325/14

325/14

325/14

CZEŚĆ GRAFICZNA ANALIZY FUNKCJI ORAZ CECH ZABUDOWY  
I ZAGOSPODAROWANIA TERENU SKALA: 1:1000  
SPRAWA NR: 116/A. 6730.268.2022  
UŻYTE OZNACZENIA GRAFICZNE:

• • • Granica obszaru objętego analizą

ingr inż. arch. Ewa Mieloch-Stojczyk  
*Ewa Mieloch-Stojczyk*

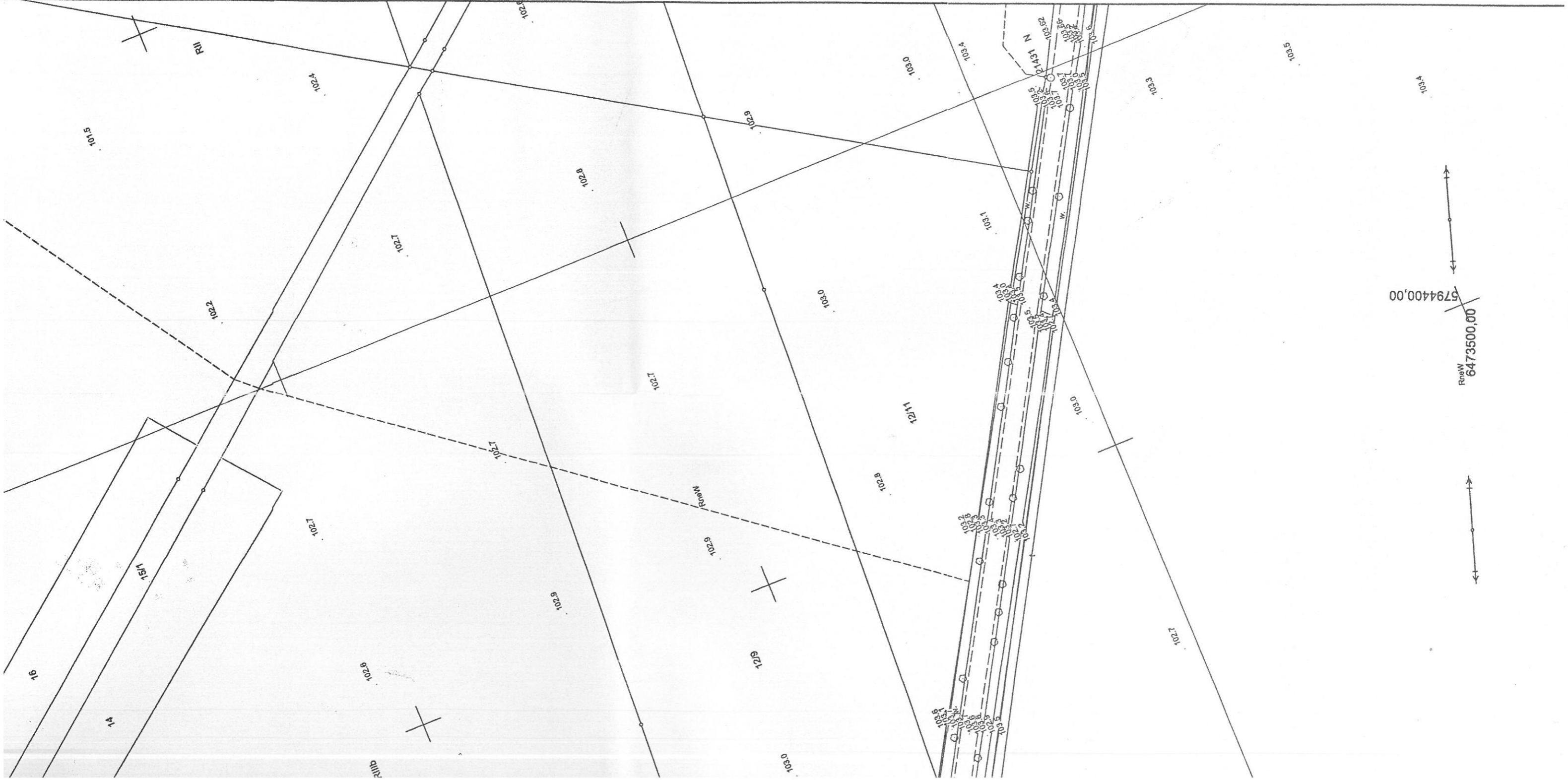
21314


21314

Nojewództwo:  
Śmyna:  
Cbręb:  
Sękca mapy:

Wielkopolskie  
Września  
BIERZGLINEK, KACZANOWO, NADARZYCE, NERYNGOWO

6.174.17.03.1, 6.174.17.03.2, 6.174.17.04.1, 6.174.17.04.2, 6.174.17.04.3, 6.174.17.04.4, 6.175.17.23.1, 6.175.17.23.2, 6.175.17.23.3, 6.175.17.23.4, 6.175.17.24.1, 6.175.17.24.3, 6.175.17.24.4



Nazwa organu prowadzącego państwową zasobę geodezyjną, kartograficzną Starostwo Wzajemskie	Identyfikator ewidencyjny materiału zasobu PL.PZGIK.4914	Data wprowadzenia kopii materiału zasobu PL.PZGIK.4915	Imię i nazwisko i podpis osoby reprezentującej organ z up. Starosty 
Data wykonania 2022-11-17	Inspektor 