

Mapa zasadnicza
skala 1:500

Województwo: wielkopolskie
Gmina: Września - miasto
Obręb: WRZEŚNIA
Sekcja mapy: 6.175.17.07.2.3, 6.175.17.07.4.1

Września dz. 3793 przy ul. Suwalskiej

słupek betonowy oznaczający lokalizację czerpni
istn. wylot rowu
ujęcie wody
przewód dopływowy Dn160PE
słupek betonowy oznaczający lokalizację czerpni
pompownia

LEGENDA

- istniejący rów zaadaptowany na potrzeby kaskady wodnej
- pow. rowu u nasady skarpy-235,8m²
- pow. dna rowu (kaskady wodnej) -60,6m²
- w tym przypadku końcowy odcinek rowu łączący się z rzeką Wrześnią
- najwyższy punkt rowu
- ujęcie rowu
- ujęcie wody
- wylewka przewodu tłoczego
- lokalizacja pompy

współrzędne
zgodnie z
opisem

Poświadczam się zgodność niniejszej kopii z treścią materiału państwowego zasobu geodezyjnego i kartograficznego

STAROSTA WRZEŚNIA

Mapa zasadnicza
(Nazwa materiału zasobu)

(Identyfikator ewidencyjny materiału zasobu)

1999

(Data wpisania do ewidencji materiałów zasobu)

up. Starosta

2020-12-04

(Inne, niż powyższe, podpisy osoby odpowiedzialnej za dane)

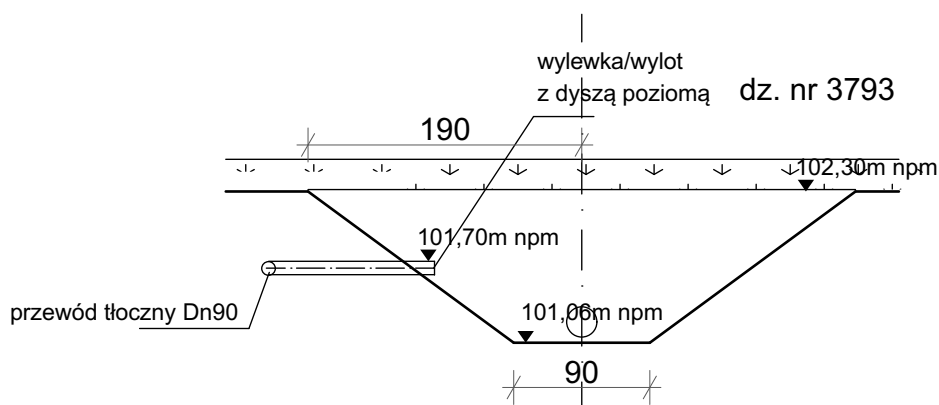
Autorska Pracownia Architekt Janusz Pulikowski, 89-240 Kcynia, ul. Okrężna 6, tel. 600 817 111				
PROJEKTOWAŁ: inż. Ryszard Okoński upr.GPKG - I - 7342 - 71/96	INWESTOR: Gmina Września ul. Ratuszowa 1 62-300 Września	PROJEKT: Przebudowa urządzenia wodnego- rowu, polegająca na wykonaniu kaskady wodnej, tworzącej nowy element krajobrazowy dla celów rekreacyjnych oraz widokowych na dz. nr 3793, 3792, obręb Września, Miasto Września	BRANŻA: Instalacje sanitarne	STADIUM: PB
TREŚĆ RYSUNKU: PLAN SYTUACYJNY			DATA: 24.09.2020	SKALA: 1:500
			NR RYS:	S-01

[illegible][illegible]

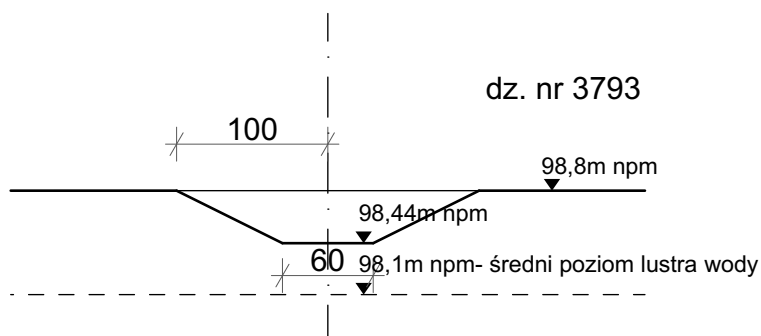
Autorska Pracownia Architekt Janusz Pulikowski, 89-240 Kcynia, ul. Okrężna 6, tel. 600 817 111

PROJEKTOWAŁ:	INWESTOR:	PROJEKT:	BRANŻA:	STADIUM:	DATA:	SKALA:
inż. Ryszard Okoński upr.GPKG - I - 7342 - 71/96	Gmina Września ul. Ratuszowa 1 62-300 Września	Przebudowa urządzenia wodnego- rowu, polegająca na wykonaniu kaskady wodnej, tworzącej nowy element krajobrazowy dla celów rekreacyjnych oraz widokowych na dz. nr 3793, 3792, obręb Września, Miasto Września	Instalacje sanitarne	PB	24.09.2020	1:50
			TREŚĆ RYSUNKU:	PRZEKRÓJ A-A	NR RYS:	S-02

B-B przekrój przez początek rowu

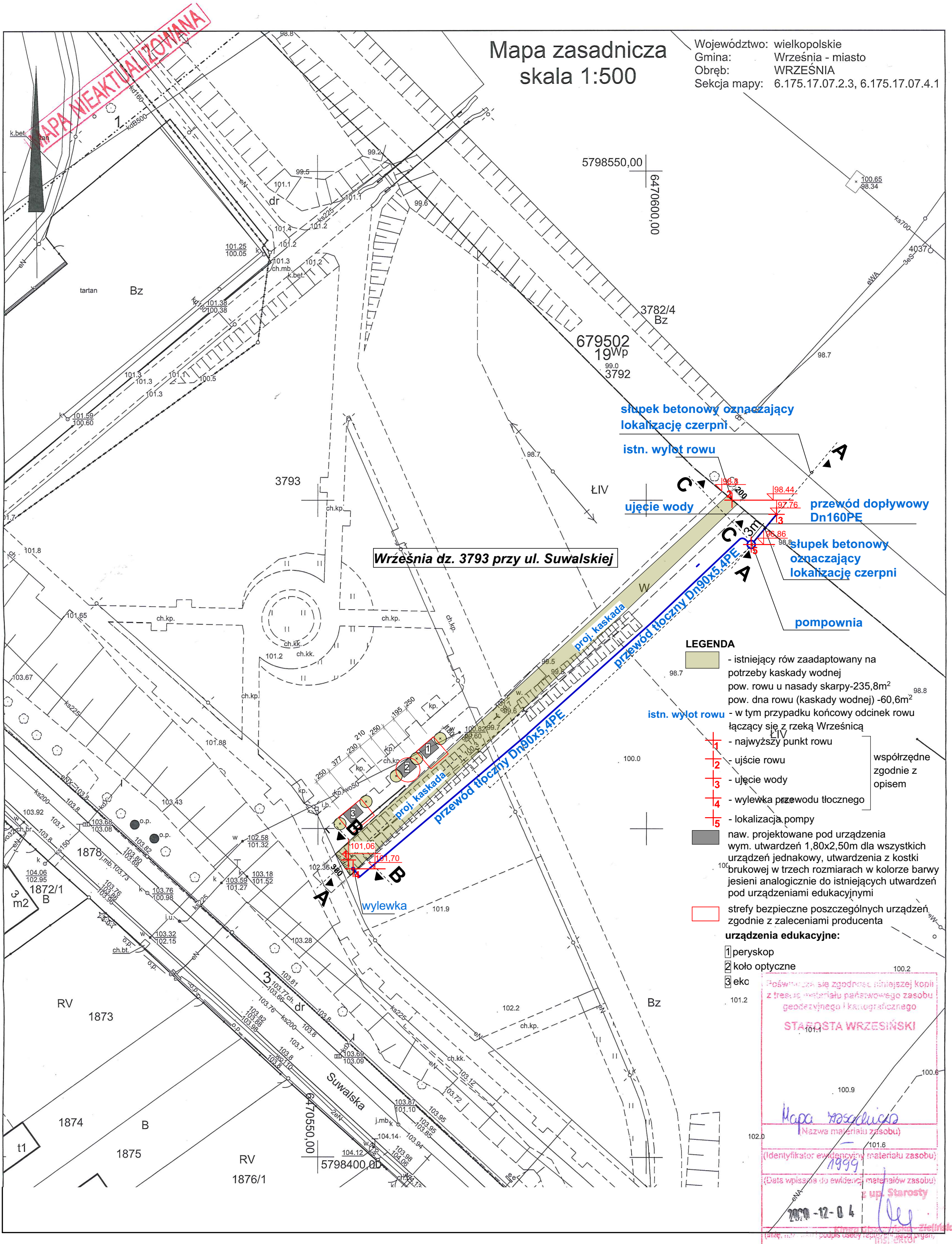


C-C przekrój przez koniec rowu



PROJEKTOWAŁ: inż. Ryszard Okoński upr.GPKG - I - 7342 - 71/96	INWESTOR: Gmina Września ul. Ratuszowa 1 62-300 Września	PROJEKT: Przebudowa urządzenia wodnego- rowu, polegająca na wykonaniu kaskady wodnej, tworzącej nowy element krajobrazowy dla celów rekreacyjnych oraz widokowych na dz. nr 3793, 3792, obręb Września, Miasto Września	BRANŻA: Instalacje sanitarne	STADIUM: PB	DATA: 24.09.2020	SKALA: 1:50
			TREŚĆ RYSUNKU: PRZĘKRÓJ B-B, C-C			NR RYS: S-03

Autorska Pracownia Architekt Janusz Pulikowski, 89-240 Kcynia, ul. Okrężna 6, tel. 600 817 111



Autorska Pracownia Architekt Janusz Pulikowski, 89-240 Kcynia, ul. Okrężna 6, tel. 600 817 111

PROJ. ARCH.: mgr inż. arch. J.Pulikowski upr.GP-KZ-7342/131/92	INWESTOR: Gmina Września ul. Ratuszowa 1 62-300 Września	PROJEKT: Przebudowa urządzenia wodnego- rowu, polegająca na wykonaniu kaskady wodnej, tworzącej nowy element krajobrazowy dla celów rekreacyjnych oraz widokowych na dz. nr 3793, 3792, obręb Września, Miasto Września	BRANŻA: Instalacje sanitarne	STADIUM: PB	DATA: 24.09.2020	SKALA: 1:500
PROJ. INST. SANIT.: inż. Ryszard Okoński upr.GPKG - I - 7342 - 71/96			TREŚĆ RYSUNKU: PROJEKT ZAGOSPODAROWANIA TERENU		NR RYS: A-01	
PROJ. INST. EL.: inż. Andrzej Polkowski upr. WBPP/7210/36/83						

