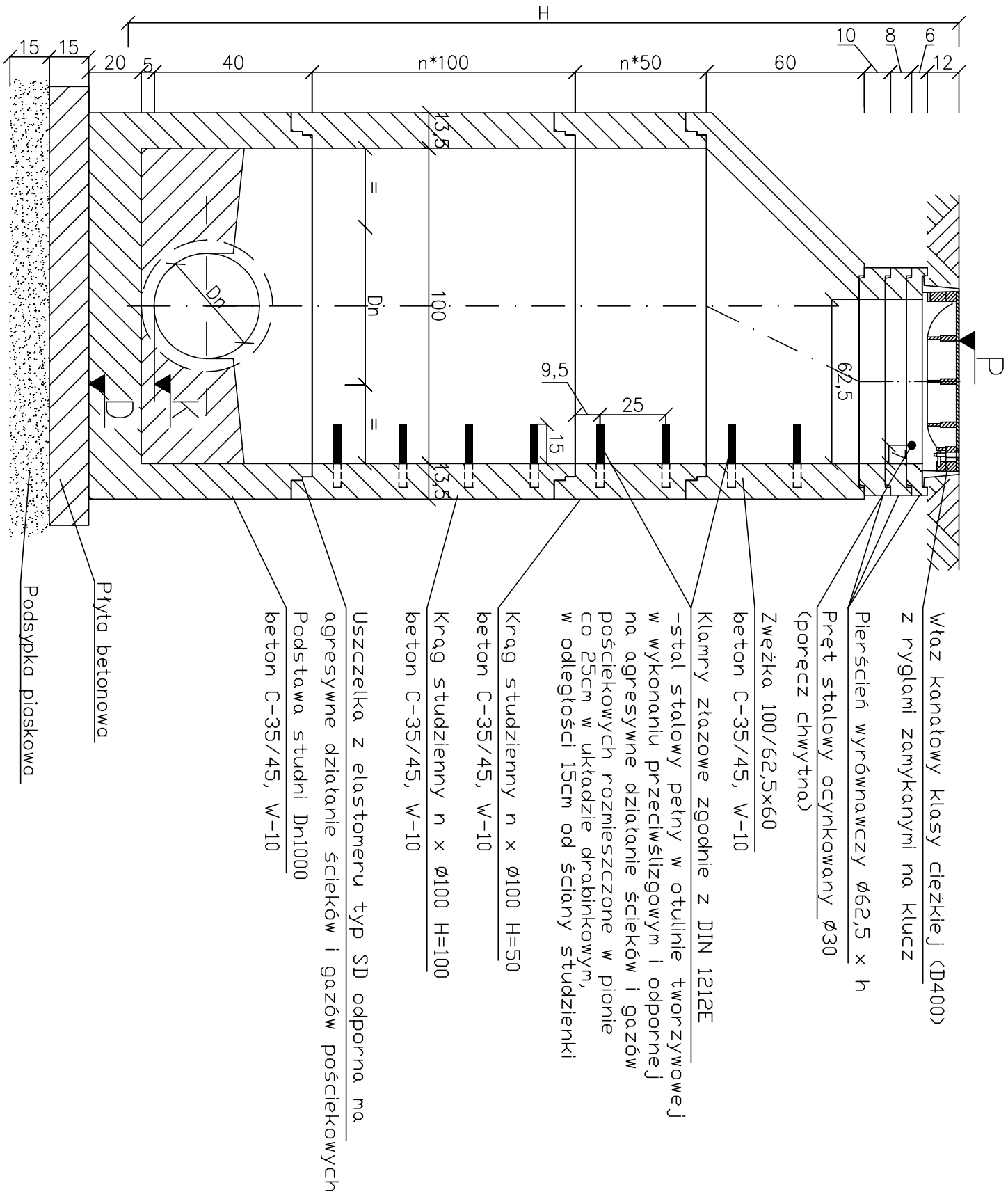


STUDNIA KANALIZACJI SANITARNEJ DN1000

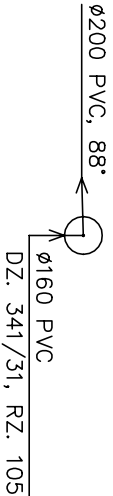
WRZEŚNIA, UL. ŚWIEŹOKRZYSKA



S18



S19



Temat opracowania/Lokalizacja obiektu:			
BUDOWA SIECI KANALIZACJI SANITARNEJ WRAZ Z TŁOCZNIA ŚCIEKÓW ZLOKALIZOWANEJ: WRZEŚNIA, UL. ŚWIEŹOKRZYSKA DZ.NR 329, 337/1 PRZYBORKI, UL.GRÓJECKA, DZ.NR 64/3			
Inwestor: PRZEDSIĘBIORSTWO WODOCIĄGÓW I KANALIZACJI SP. ZO.O. UL. MIŁOŚLAWSKA 8, 62-500 WRZEŚNIA			
Nazwa rysunku: BETONOWE STUDNIE KONTROLNE Ø 1000 ZESTAWIENIE KINET			
Projektował:	mgr inż. Justyna Banaś	Uprawnienia nr:	WKP/0129/P005/17
Sprowadził:	mgr inż. Marcin Kaczmarek	3066/10/U/C	
Skala:	—	Data:	LUTY 2021
		Nr rysunku:	09
		Stadium:	PW