

OBJAŚNIENIA:

-  kosodrzewina
-  róża okrywowa
-  sesleria jesienna  
i szalwia omszona
-  kocimiętka i czosnek
-  macierzanka



ALLTHINGS  
HOME

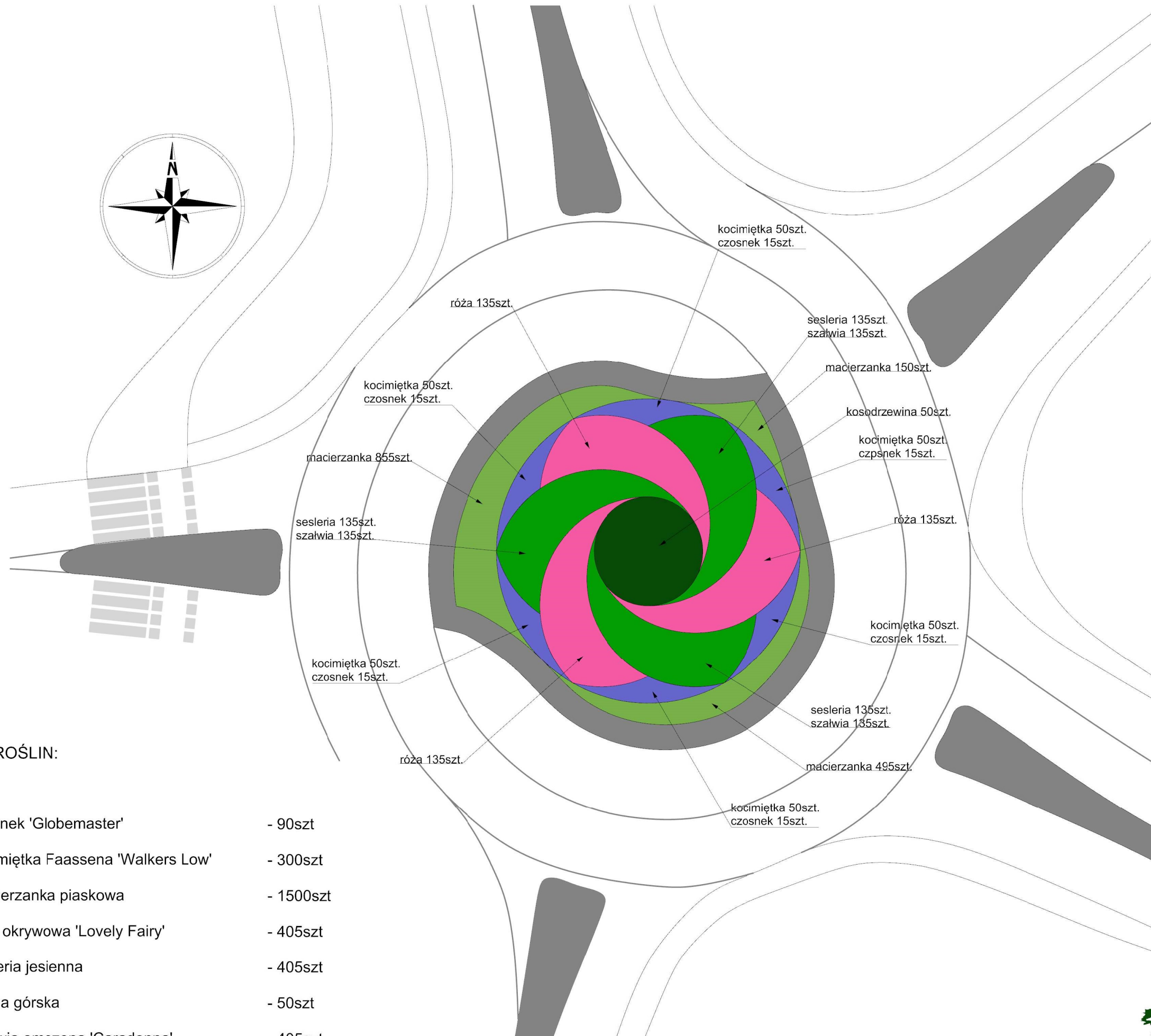
ALLTHINGS HOME SP. Z O.O.  
UL.GŁOGOWSKA 161 / S-3, 60- 126 POZNAŃ

we współpracy z:  
"MODRZEW" BŁAŻEJ WITCZAK  
UL.POLNA 12, 62-420 STRZAŁKOWO

LOKALIZACJA	Rondo w ciągu drogi krajowej 15 we Wrześni	
INWESTOR	Gmina Września ul. Ratuszowa 1 62-300 Września	
BRANŻA	Architektura krajobrazu	
ETAP	Projekt zieleni	
PRZEDMIOT	Plan nasadzeń	
PROJEKTOWAŁ		
Bartosz Kolenda	bartosz@allthingshome.pl 509 644 483	
DATA		NR RYS.
29.01.2021		3

SPIS ROŚLIN:

- |                                      |           |
|--------------------------------------|-----------|
| 1. czosnek 'Globemaster'             | - 90szt   |
| 2. kocimiętka Faassena 'Walkers Low' | - 300szt  |
| 3. macierzanka piaskowa              | - 1500szt |
| 4. róża okrywowa 'Lovely Fairy'      | - 405szt  |
| 5. sesleria jesienna                 | - 405szt  |
| 6. sosna górska                      | - 50szt   |
| 7. szalwia omszona 'Caradonna'       | - 405szt  |



**MODRZEW**