

**UCHWAŁA NR XVII/172/2020
RADY MIEJSKIEJ WE WRZEŚNI**

z dnia 29 października 2020 r.

w sprawie ustalenia przebiegu drogi gminnej położonej na terenie Miasta i Gminy Września.

Na podstawie art. 7 ust. 3 ustawy z dnia 21 marca 1985 r. o drogach publicznych (tekst jednolity Dz.U. z 2020 r. poz.470) Rada Miejska we Wrześni uchwala co następuje:

§ 1. Ustala się przebieg dróg gminnych:

- a) położonej we Wrześni na działkach o nr geod. 885/59, 906/2, 885/60, 906/3, 890/53, 890/47, 890/51, 4465/1, 776, 893/1 - zgodnie z załącznikiem graficznym nr 1.
- b) położonej w Gutowie Małym na działkach o nr geod. 151/1, 150/14, 150/15, 150/12, 147/2, 149/3, 148/6 - zgodnie z załącznikiem graficznym nr 2 .

§ 2. Wykonanie uchwały powierza się Burmistrzowi Miasta i Gminy Września.

§ 3. Uchwała podlega ogłoszeniu w Dzienniku Urzędowym Województwa Wielkopolskiego.

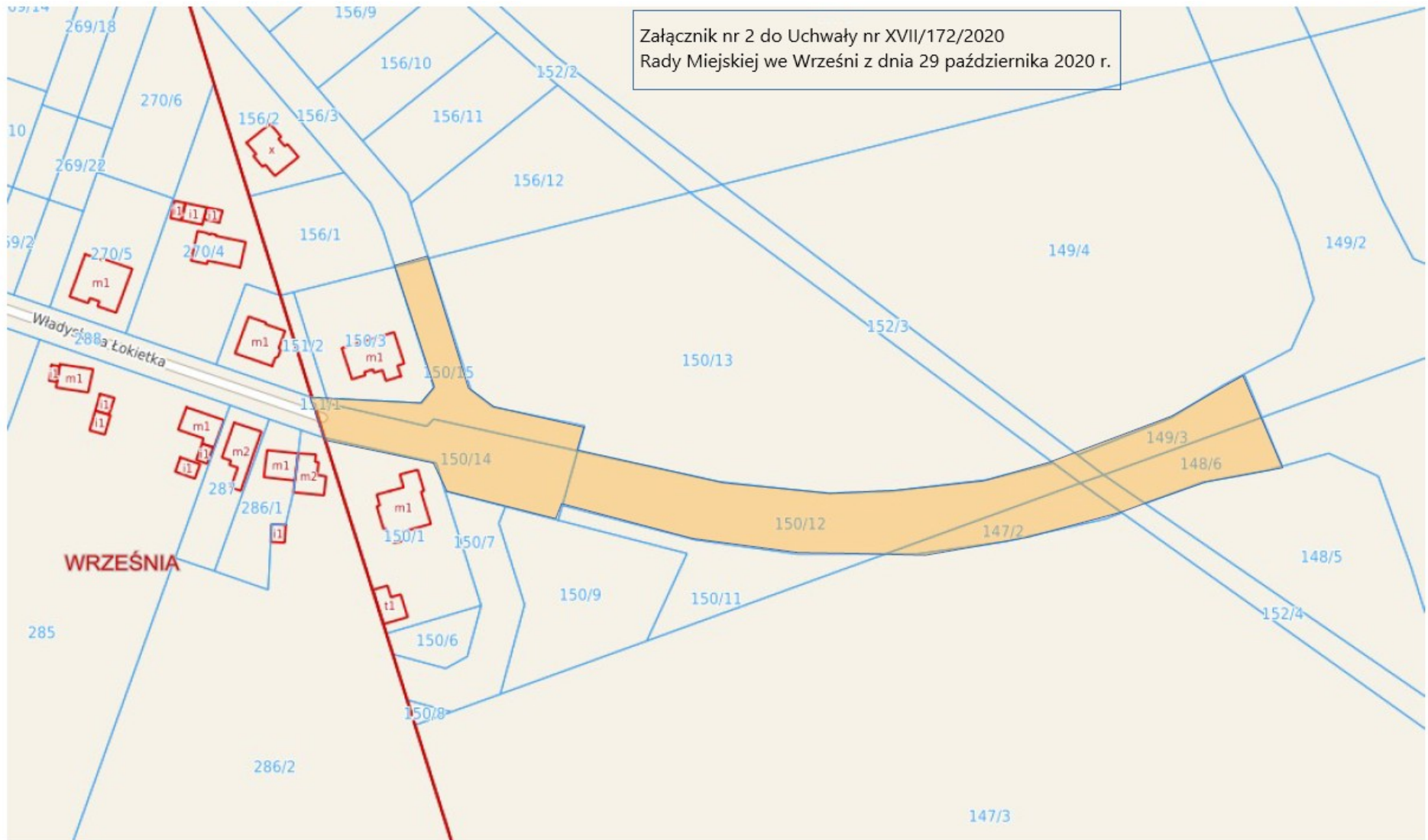
§ 4. Uchwała wchodzi w życie po upływie 14 dni od dnia ogłoszenia.

Przewodniczący Rady
Miejskiej we Wrześni

Bogdan Nowak



**Załącznik nr 1 do Uchwały nr XVII/172/2020
Rady Miejskiej we Wrześni
z dnia 29 października 2020 r.**



UZASADNIENIE

Droga zaliczona do kategorii dróg publicznych powinna mieć ustalony przebieg zgodnie z art. 7 ust. 3 ustawy z dnia 21 marca 1985 r. o drogach publicznych (tekst jednolity Dz. U. z 2020 r. poz 470 z późn. zm.).