

**UCHWAŁA NR XVII/171/2020
RADY MIEJSKIEJ WE WRZEŚNI**

z dnia 29 października 2020 r.

w sprawie zaliczenia dróg znajdujących się na terenie Miasta i Gminy Września do kategorii dróg gminnych.

Na podstawie art. 7 ust. 2 ustawy z dnia 21 marca 1985 r. o drogach publicznych (tekst jedn.: Dz. U. z 2020 r. poz. 470 z późn. zm.) Rada Miejska we Wrześni uchwala, co następuje:

§ 1. Zalicza się drogi:

- a) położoną we Wrześni na działkach o nr geod. 885/59, 906/2, 885/60, 906/3, 890/53, 890/47, 890/51, 4465/1, 776, 893/1 - zgodnie z załącznikiem graficznym nr 1
- b) położoną w Gutowie Małym na działkach o nr geod. 151/1, 150/14, 150/15, 150/12, 147/2, 149/3, 148/6 - zgodnie z załącznikiem graficznym nr 2

- do kategorii dróg gminnych znajdujących się na terenie Miasta i Gminy Września.

§ 2. Wykonanie uchwały powierza się Burmistrzowi Miasta i Gminy Września.

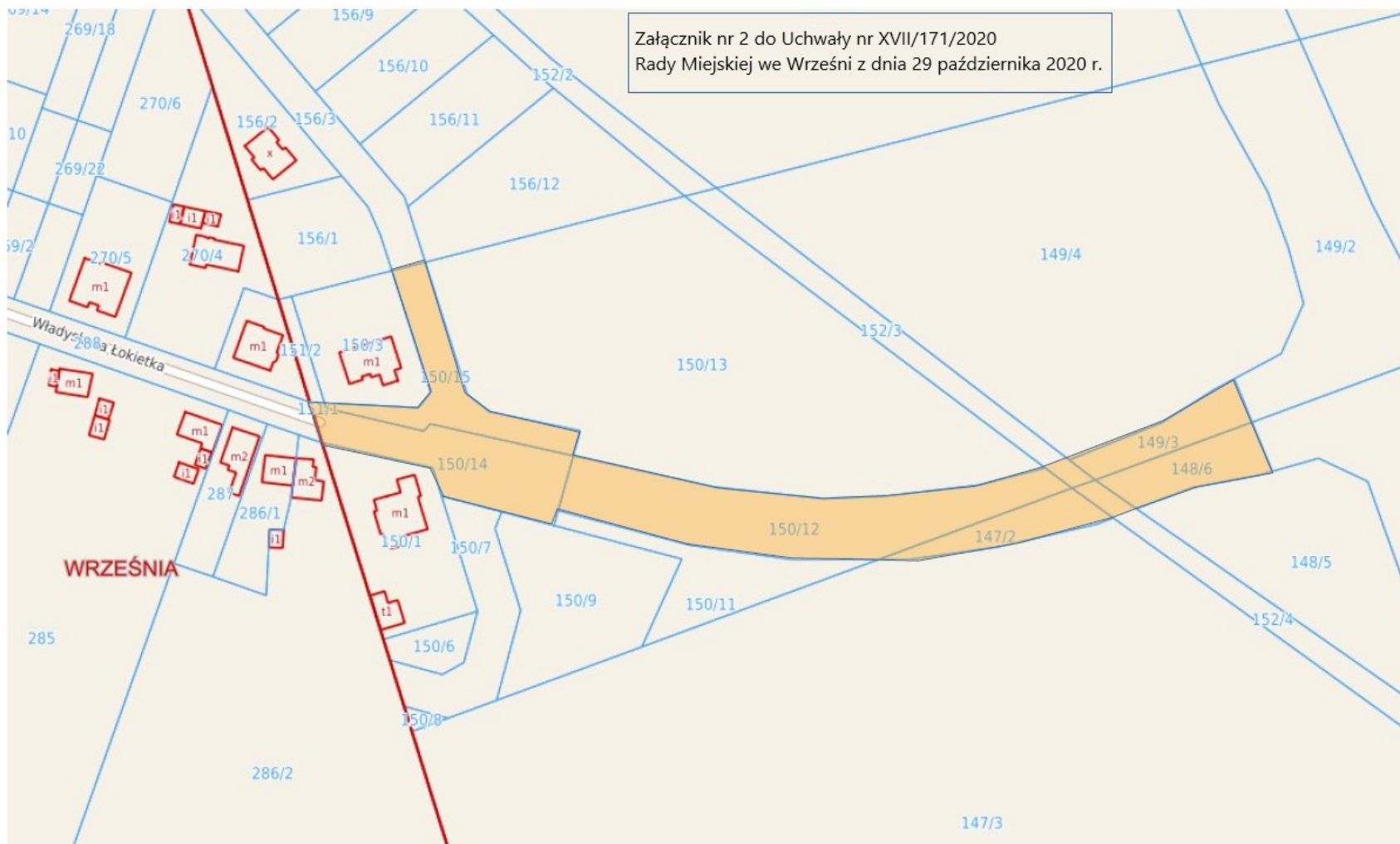
§ 3. Uchwała podlega ogłoszeniu w Dzienniku Urzędowym Województwa Wielkopolskiego.

§ 4. Uchwała wchodzi w życie po upływie 14 dni od dnia ogłoszenia.

Przewodniczący Rady
Miejskiej we Wrześni

Bogdan Nowak





UZASADNIENIE

Nadanie kategorii drogi gminnej jest niezbędnym wymogiem formalnym, aby droga miała status drogi publicznej. Nadanie kategorii następuje w drodze uchwały Rady Miejskiej po zasięgnięciu opinii Zarządu Powiatu Wrzesińskiego.