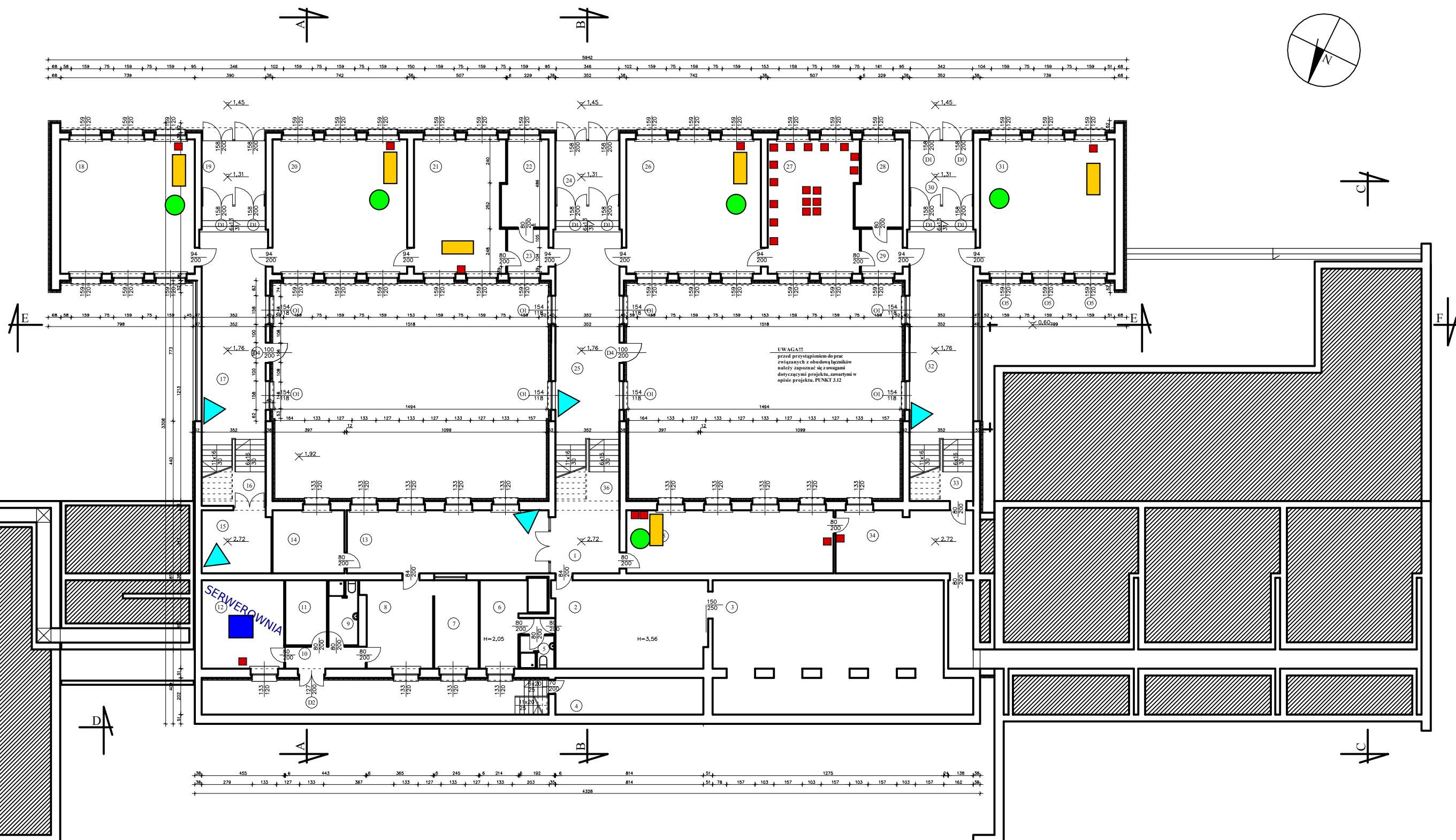


- |                     |        |
|---------------------|--------|
| 1 KORYTARZ          | 12,98  |
| 2 KOTŁOWNIA         | 40,62  |
| 3 MAG. OPALU        | 89,15  |
| 4 WYMIENIKOWNIA     | 16,41  |
| 5 W.C.              | 3,51   |
| 6 P.SOCJALNY        | 13,11  |
| 7. ZMYWALNIA        | 11,90  |
| 8. KUCHNIA          | 17,78  |
| 9. W.C.             | 5,80   |
| 10. KORYTARZ        | 5,36   |
| 11. P. SOCJALNY     | 8,28   |
| 12. MAGAZYN         | 22,16  |
| 13. STOŁÓWKA        | 38,62  |
| 14. INTENDENY       | 13,77  |
| 15. SKLEPIK         | 13,20  |
| 16. KLATKA SCHOD.   | 11,47  |
| 17. KORYTARZ        | 45,65  |
| 18. S. LEKCYJNA 105 | 54,91  |
| 19. WIATROŁAP       | 12,39  |
| 20. S. LEKCYJNA 106 | 54,90  |
| 21. S. LEKCYJNA 205 | 36,66  |
| 22. ZAPLECZE        | 11,94  |
| 23. PRZEDSIONEK     | 5,68   |
| 24. WIATROŁAP       | 12,39  |
| 25. KORYTARZ        | 45,65  |
| 26. S. LEKCYJNA 206 | 54,90  |
| 27. S. LEKCYJNA 305 | 36,66  |
| 28. ZAPLECZE        | 11,94  |
| 29. PRZEDSIONEK     | 5,68   |
| 30. WIATROŁAP       | 12,39  |
| 31. S. LEKCYJNA 306 | 54,91  |
| 32. KORYTARZ        | 45,65  |
| 33. KLATKA SCHOD.   | 11,47  |
| 34. ARCHIWUM        | 32,91  |
| 35. ŚWIETLICA       | 39,59  |
| 36. KLATKA SCHOD.   | 11,47  |
| RAZEM               | 921,86 |



- punkt logiczny
- biurko nauczyciela
- szafa serwerowa
- punkt logiczny WiFi
- ▲ kamera CCTV

UWAGA!!!  
WYMIARY OKIEN PODAWANE SĄ W ŚWIETLE  
MURU OD STRONY ZEWNĘTRZNEJ

WYMIARY DZRWI W ŚWIETLE OŚCIEŻNICY