

PODDASZE

LEGENDA

- pow. sufitów 84,5m²
- pow. ścian poddasza malowana farbami zmywalnymi 122,0m²
- 2,8m² lamperia do wykonania
- 3,5m²- lamperia z płytki klinkierowej
- 1,56mb półwałek do wykonania na granicy lamperii z resztą ścian
- 1,2m²- powierzchnia balustrad
- wykładzina dywanowa 44,3m²- do likwidacji
- ułożenie wykładziny panelowej 50x50cm- 44,3m²
- wykładzina PCV 22,7m² do likwidacji
- ułożenie wykładziny panelowej drewnopodobnej PCV 1,2x0,2m -22,7m²
- wykonanie listew przypodłogowych 12x2,5cm drewnianych, fazowanych od góry w kolorze drzwi i ościeży 51mb

kolorem zielonym- pow. sufitów

Autorska Pracownia Architekt Janusz Pulikowski, 89-240 Kcynia, ul. Okrężna 6, tel. 600 817 111

PROJEKTOWAŁ:
mgr inż. arch. J.Pulikowski upr GP-KZ-7342/131/92

INWESTOR:
Gmina Września,
ul. Ratuszowa 1,
62-300 Września

PROJEKT:
Projekt prac remontowych budynku Ratusza

BRANŻA:
Architektura

STADIUM:
PB

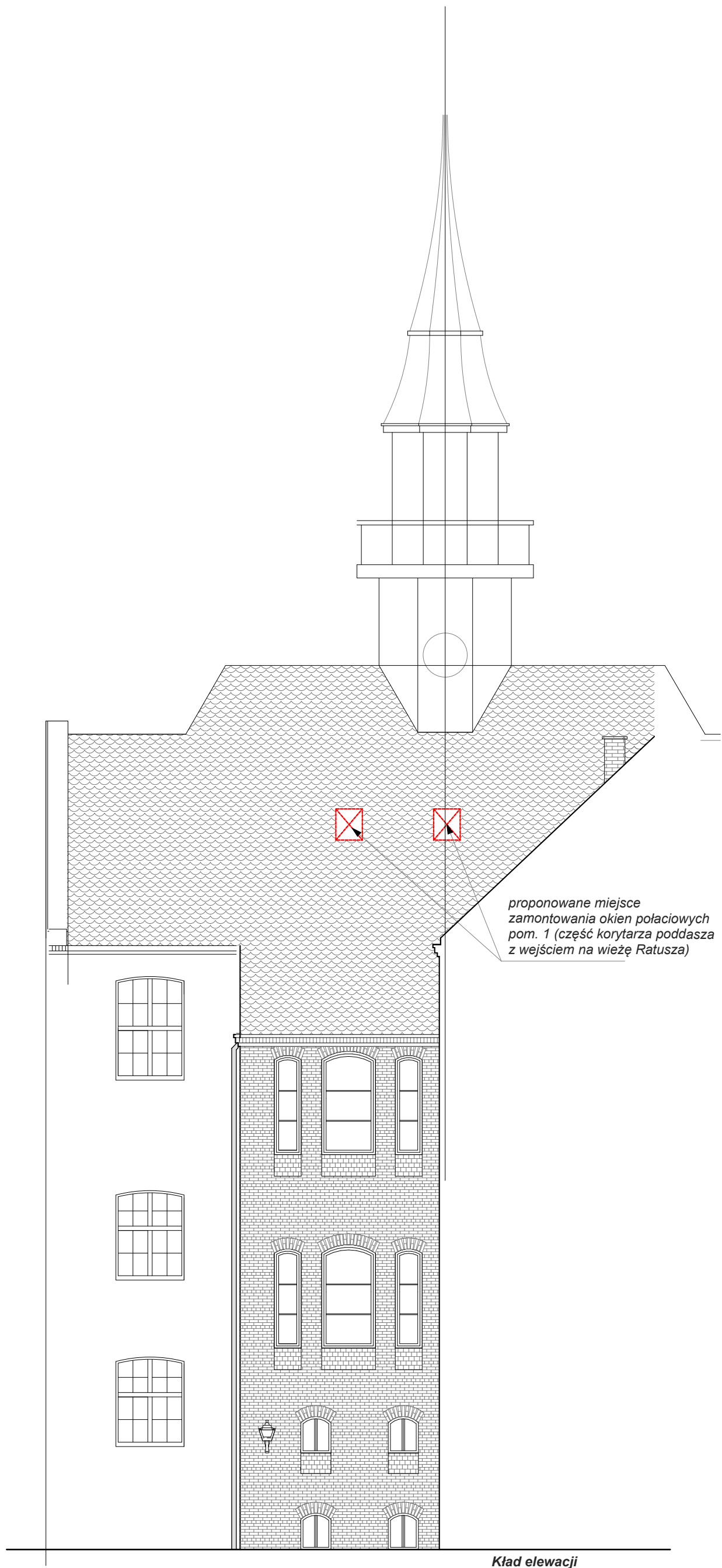
DATA:
26.06.2017

SKALA:
1:100

TREŚĆ RYSUNKU:

RZUT PODDASZA

NR RYS:
A-4



Autorska Pracownia Architekt Janusz Pulikowski, 89-240 Kcynia, ul. Okrężna 6, tel. 600 817 111

PROJEKTOWAŁ: mgr inż. arch. J.Pulikowski upr GP-KZ-7342/131/92	INWESTOR: Gmina Września, ul. Ratuszowa 1 , 62-300 Września	PROJEKT: Projekt prac remontowych budynku Ratusza	BRANŻA: Architektura	STADIUM: PB	DATA: 26.06.2017	SKALA: 1:100
			TREŚĆ RYSUNKU: ELEWACJA SCHEMAT		NR RYS: A-7	