

POZ. 10.1 SCHODY ŻELBETOWE

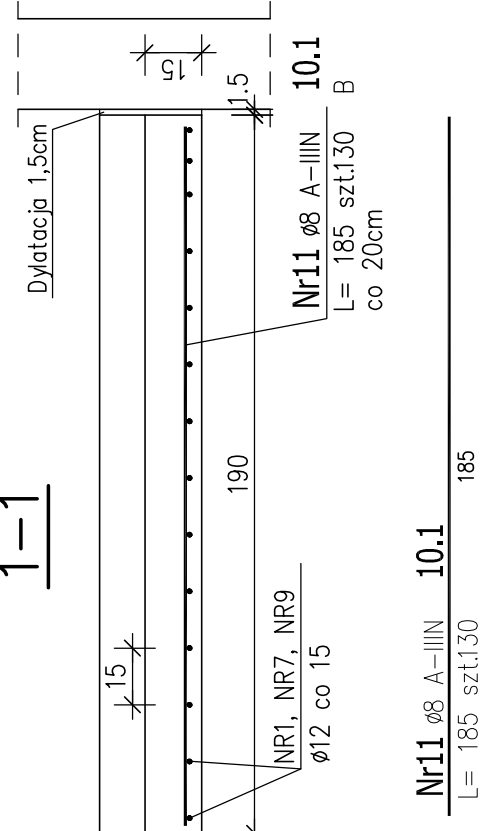
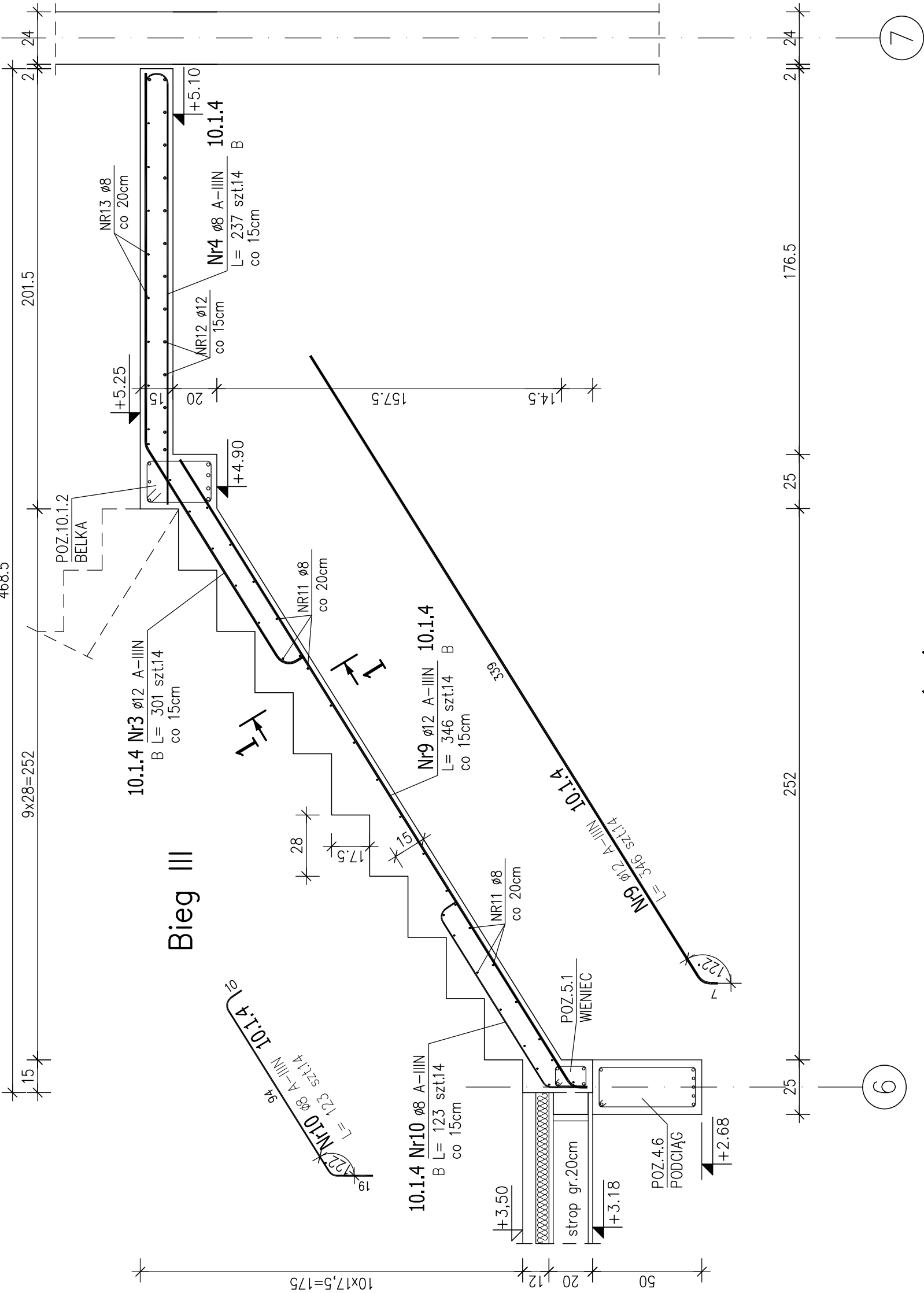
ILOŚĆ: 1 SZT.

UWAGI!

– W przypadku wystąpienia jakichkolwiek nieścisłości lub wątpliwości należy skontaktować się z projektantem.

ZESTAWIENIE STALI ZBROJENIOWEJ

POZ.	NR PRĘTA	Ø [mm]	DŁUGOŚĆ [m]	PRĘTÓW x POZ. RAZEM	ILOŚĆ			DŁ. ŁĄCZNA [m]		
					ø6	ø8	ø12	ø16		
Poz. 10.1 – Schody – 1 szt.										
10.1	11	8	1,850	130	1	130			240.50	
Poz. 10.1.1 – Schody–Bieg I – 1 szt.										
10.1.1	1	12	3.360	14	1	14			47.04	
	2	8	1.660	14	1	14			23.24	
	3	12	3.010	14	1	14			42.14	
	4	8	2.370	14	1	14			33.18	
Poz. 10.1.2 – BELKA – 2 szt.										
10.1.2	14	16	4.390	4	2	8			35.12	
	15	12	4.930	3	2	6			29.58	
	16	6	1.140	28	2	56			63.84	
Poz. 10.1.3 – Bieg II / IV – 2 szt.										
	4	8	2.370	14	2	28			66.36	
	5	12	2.340	14	2	28			65.52	
	6	12	1.440	14	2	28			40.32	
	7	12	3.490	14	2	28			97.72	
	8	8	1.310	14	2	28			36.68	
	12	12	4.390	14	2	28			122.92	
	13	8	4.390	11	2	22			96.58	
Poz. 10.1.4 – Bieg III – 1 szt.										
10.1.4	3	12	3.010	14	1	14			42.14	
	4	8	2.370	14	1	14			33.18	
	9	12	3.460	14	1	14			48.44	
	10	8	1.230	14	1	14			17.22	
DŁUGOŚĆ RAZEM [m]					63.84			546.94	535.82	35.12
MASA JEDNOSTKOWA [kg/m]					0.222			0.395	0.888	1.578
MASA [kg]					14.17			216.04	475.81	55.42
MASA CAŁKOWITA [kg]					761.44					



POZ.10.1.2 BELKA SPOCZNIKOWA

SZT. 2

