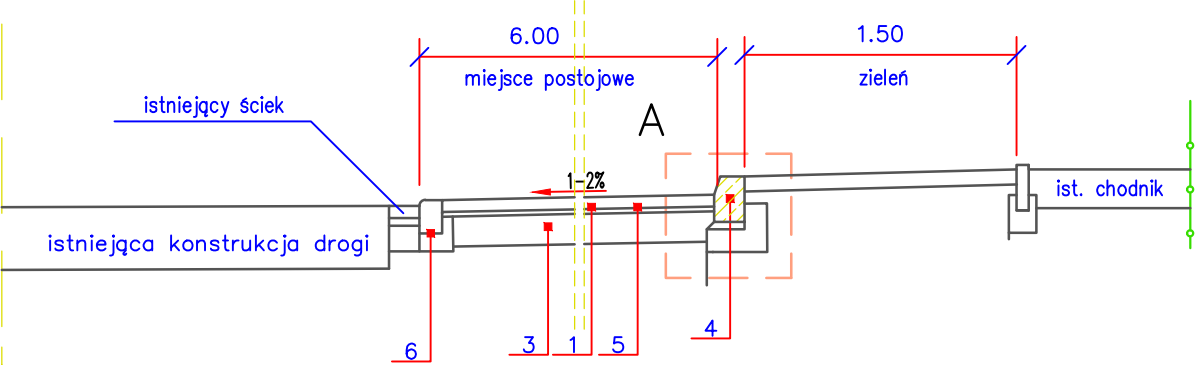
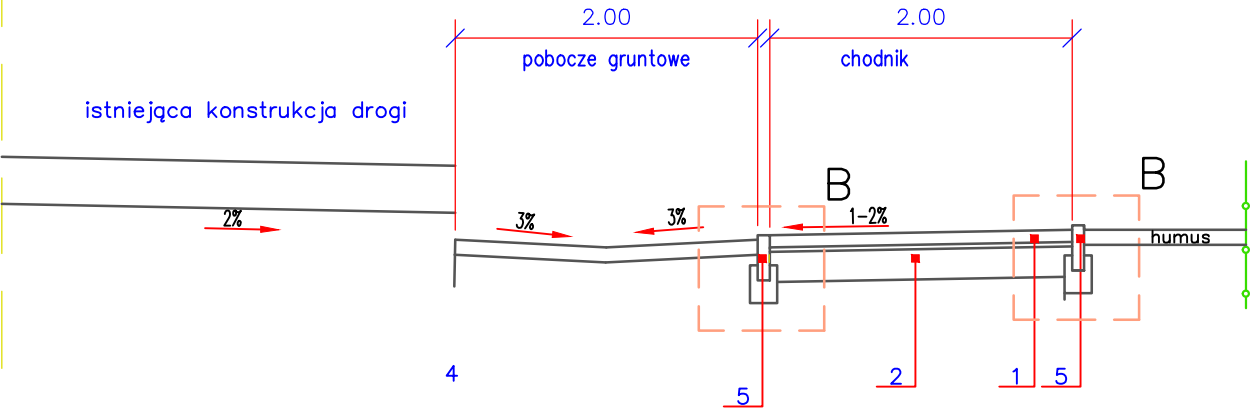


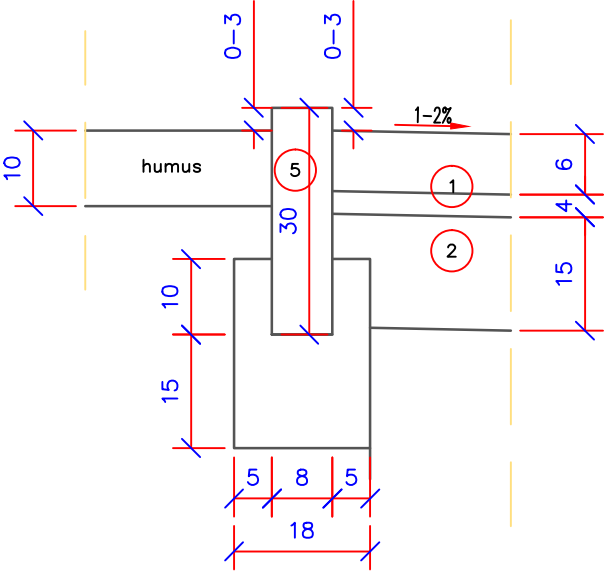
Miejsca postojowe



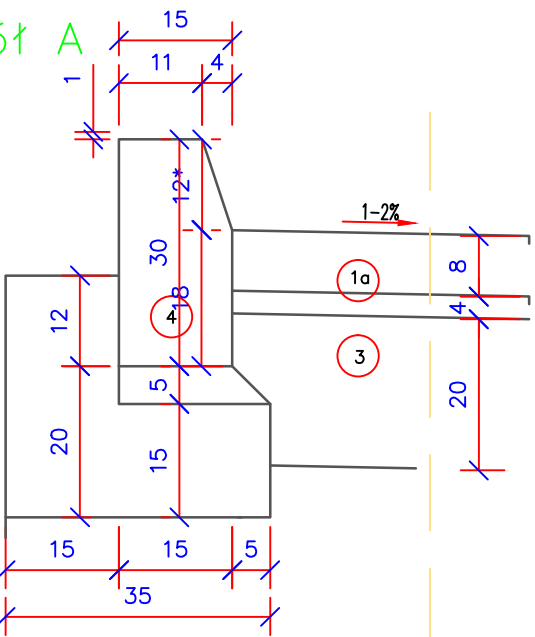
Chodnik



szczegół B



szczegół A



1. Nawierzchnia z kostki brukowej gr. 6 cm na podsypce cementowo – piaskowej gr. 4 cm – kolor szary
- 1a. Nawierzchnia z kostki brukowej gr. 8 cm na podsypce cementowo – piaskowej gr. 4 cm – kolor szary
2. Podbudowa zasadnicza z chudego betonu C6/9 gr 15cm
3. Podbudowa zasadnicza z chudego betonu C6/9 gr 20cm
4. Krawężnik betonowy typ uliczny 15x30x100 cm na ławie betonowej z oporem z betonu C12/15
5. Opornik betonowy 8x30 cm na ławie betonowej z oporem z betonu B15
5. Krawężnik najazdowy 15x22x100 cm na ławie z betonu B15

KONSTRUKCJA NAWIERZCHNI NA ZJAZDACH ZGODNIE Z OPISEM TECHNICZNYM

Obiekt:				
Przebudowa ul. 68 Pułku Piechoty w zakresie chodnika i miejsc postojowych we Wrześni				
Rysunek: Przekrój normalny				NR 3
	IMIE I NAZWISKO	NR UPRAW.	DATA	PODPIS
Projektował	mgr inż. Szymon Majer	WKP/BD/0190/15	05.2019	
Opracował				
Opracował				
BRANŻA	STADIUM	NR UMOWY	ROK OPRACOWANIA	SKALA
Drogowa	bud./wyk.		2019	1:50