

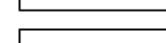




MIEJSCOWY PLAN ZAGOSPODAROWANIA PRZESTRZENNEGO WE WRZEŚNI - DZ. 908/3


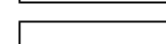
ZALĄCZNIK NR 1 DO UCHWAŁY NR XXIX/393/2017 RADY MIEJSKIEJ WE WRZEŚNI Z DNIA 21 GRUDNIA 2017 R.
 DIENNIK URZĘDOWY WOJEWÓDZTWA WIELKOPOLSKIEGO Z DNIA POZ.

OZNACZENIA

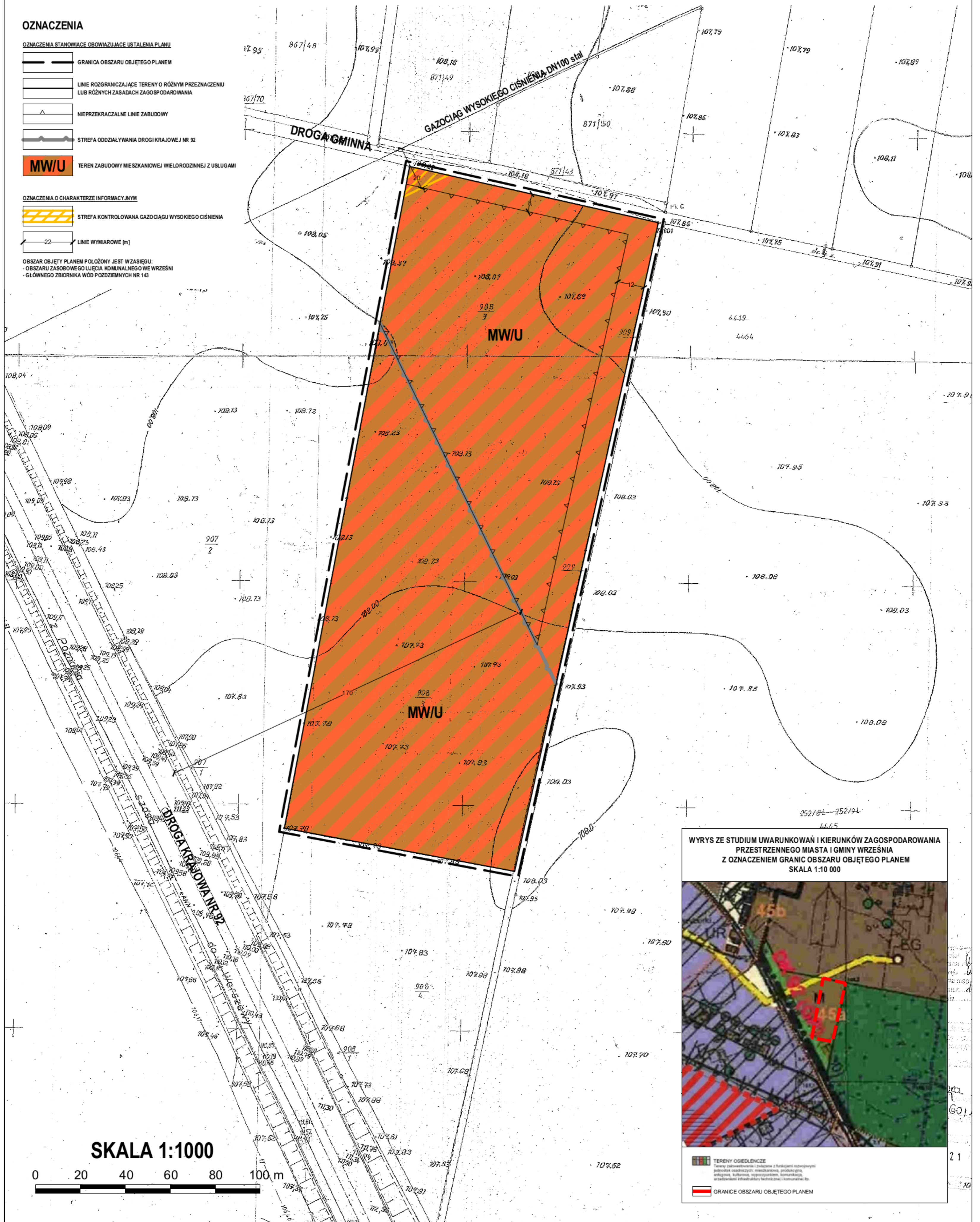
OZNACZENIA STANOWIĄCE OBOWIĄZUJĄCE USTALENIA PLANU

-  GRANICA OBSZARU OBJĘTEGO PLANEM
-  LINIE ROZGRANICZAJĄCE TERENY O RÓŻNYM PRZEZNACZENIU LUB RÓŻNYCH ZASADACH ZAGOSPODAROWANIA
-  NIEPRZEKRACZALNE LINIE ZABUDOWY
-  STREFA ODZIAŁYWANIA DROGI KRAJOWEJ NR 92
-  **MW/U** TEREN ZABUDOWY MIESZKANIOWEJ WIELORODZINNEJ Z USŁUGAMI

OZNACZENIA O CHARAKTERZE INFORMACYJNYM

-  STREFA KONTROLOWANA GAZO CIĄGU WYSOKIEGO CIŚNIENIA
-  LINIE WYMIAROWE [m]

OBZAR OBJĘTY PLANEM POŁOŻONY JEST W ZASIĘGU:
 - OBSZARU ZASOBOWEGO UJĘCIA KOMINALNEGO WE WRZEŚNI
 - GŁÓWNEGO ZBIORNIKA WÓD PODZIEMNYCH NR 143



WYRYS ZE STUDIUM UWARUNKOWAŃ I KIERUNKÓW ZAGOSPODAROWANIA PRZESTRZENNEGO MIASTA I GMINY WRZEŚNIA Z OZNACZENIEM GRANIC OBSZARU OBJĘTEGO PLANEM SKALA 1:10 000



TERENY OSIEDLENIE
 Tereny przeznaczony i zaliczone z funkcjami mieszkaniowymi jednorodzinnej, wielorodzinnej, produkcyjnej, usługowej, kulturalnej, sportowo-rekreacyjnej, komercyjnej, infrastruktury technicznej i komunalnej itp.
 GRANICE OBSZARU OBJĘTEGO PLANEM