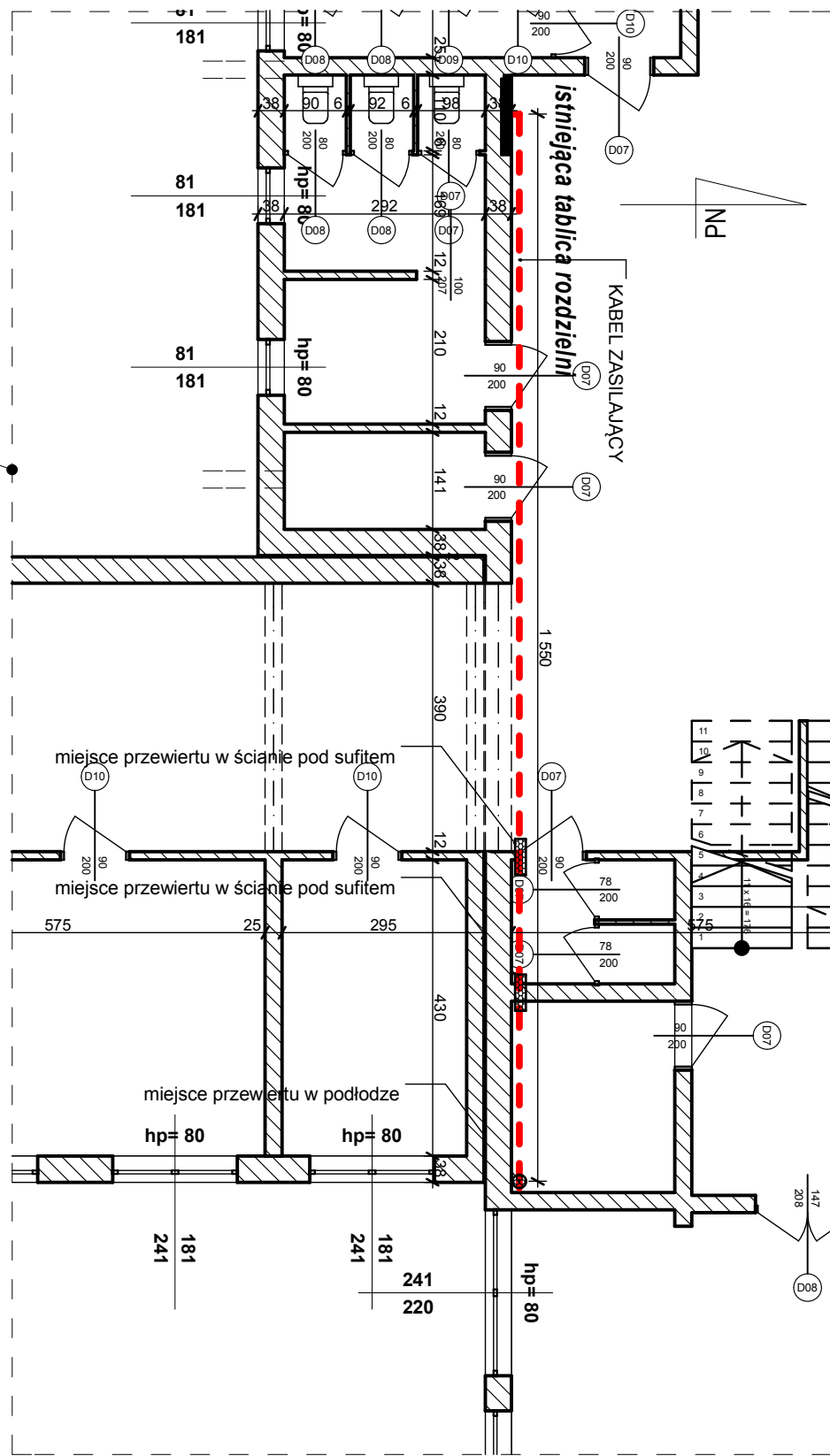


PN
SYTUACJA SKALA 1:500



RZUT PARTERU SKALA 1:100

Zastrzeżenia prawne

Biuro projektowe nie odpowiada za wykorzystanie nieostatecznych i niepełnych wersji projektu. Jako całość projektu należy rozumieć opracowania projektowe w formie graficznej wraz z częścią opisową i kosztorysową uzgodnione z właściwymi organami. Wszystkie rysunki powinny być rozpatrywane razem z odpowiednimi opracowaniami branżowymi. Wszystkie wymiary należy sprawdzić na budowie.

Temat		
LOKALIZACJA INWESTYCJI CELU PUBLICZNEGO POLEGAJĄCA NA:		
BUDOWA SALI GIMNASTYCZNEJ PRZY GIMNAZJUM Nr1 WE WRZEŚNI.		
NR EWID.642/2, JEDN. EWID. 303005 WRZEŚNIA MIASTO, OBRĘB: Nr 0500, WRZEŚNIA, UL. KOSYNIERÓW, 62-300 WRZEŚNIA,		
Inwestor	GMINA WRZEŚNIA UL. RATUSZOWA 1, 62-300 WRZEŚNIA,	Data 2016-01-29
Stadium	PROJEKT WYKONAWCZY	Branża Architektura
Rysunek	TRASA KABLOWA 2	Skala 1:500, 1:100 Rys. Nr. A.01.13
Główny projektant	mgr inż. arch. ANDRZEJ KRYSKE	Nr uprawnień architektonicznych bez ograniczeń: WP-OIA/OKK/UpB/47/2011 Podpis
Sprawdził	mgr inż. arch. RAFAŁ MURAT	Nr uprawnień architektonicznych bez ograniczeń: nr 88/WPOKK/UpB/2011 Podpis