

ISTNIEJĄCY BUDYNEK SZKOŁY

Przewidywane miejsce podłączenia do istniejącego

Kd200

106,48
104,81
K

Widokowa linia prowadząca do punktu

Przewidywane miejsce podłączenia do istniejącego

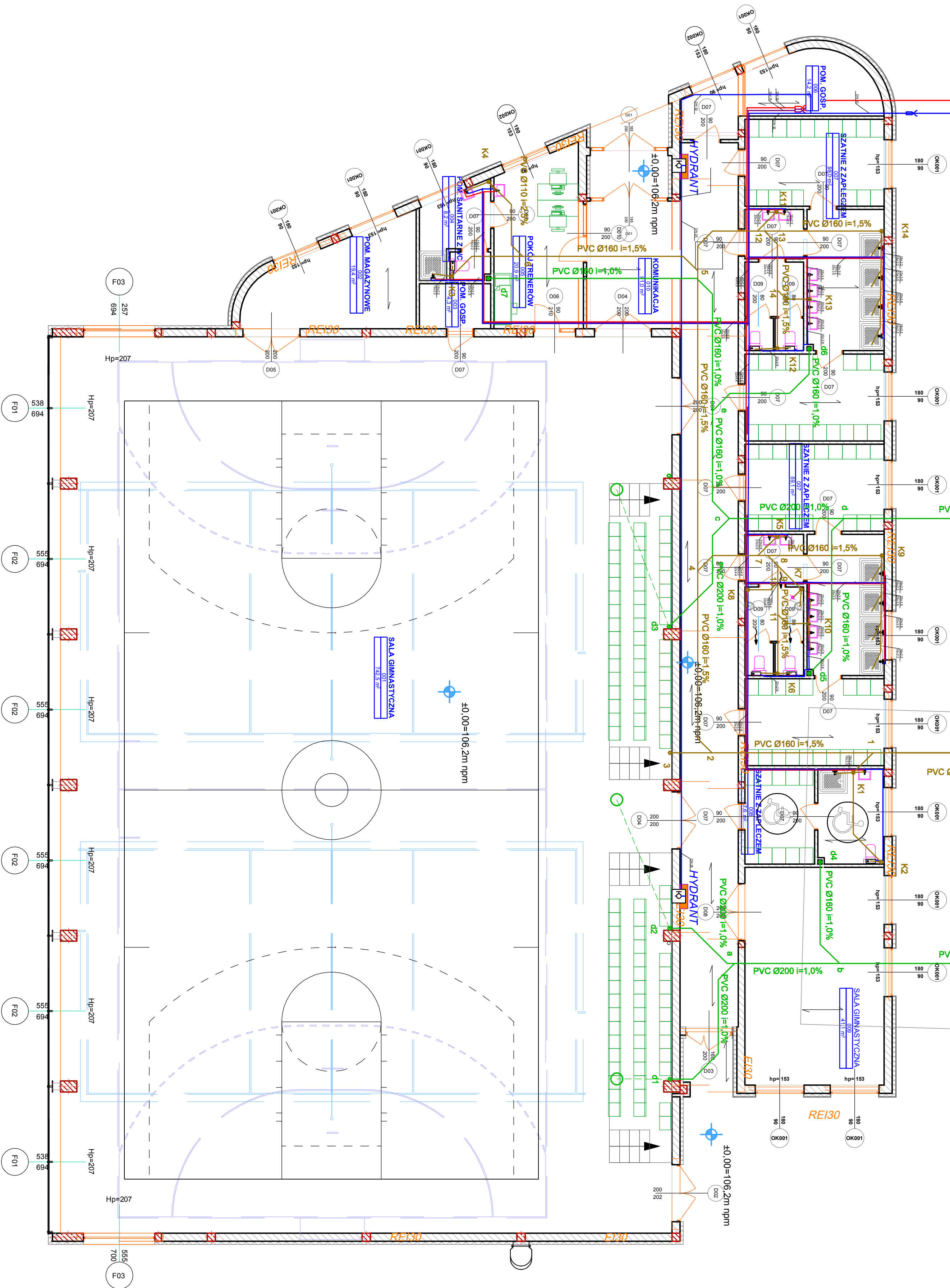
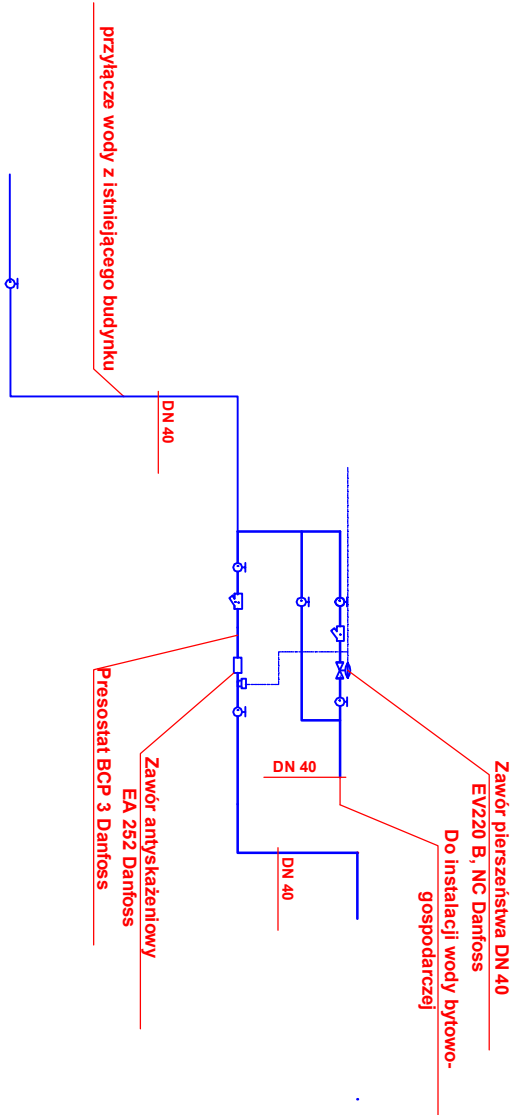
105,88
105,03
D1

Przewidywane miejsce podłączenia do istniejącego

D2 106,22
104,87

Przewidywane miejsce podłączenia do istniejącego

SCHEMAT WĘZŁA PRZYŁĄCZA WODY



REWIZJA 02.02.2016

Tytuł		Forma	
LOKALIZACJA INWESTYCJI CELU PUBLICZNEGO POLEGAJĄCA NA: BUDOWA SALI GIMNASTYCZNEJ PRZYGIMNAZIUM Nr 1 WE WRZESNIE! NR EWID.64/2. JEDN. EWID. 30306. WRZESNIA MIASTO. OBRĘB. Nr 0600. WRZESNIA, UL. KOSYNIERÓW , 62-300 WRZESNIA.			
Investor	GINIA WRZESNIA UL. RATUSZOWA 1, 62-300 WRZESNIA,	Data	2014-12-07
Stadium	Projekt wykonawczy	Strona	Sanitarna
Rzut	Rzut partu-instalacja wod-kan	Skala	1:100
Nr projektu	502	Rys. Nr	Podpis
Główny projektant	mjr inż. TADEUSZ OGÓRZALEK	Nr uprawnień	UNES-64-48
Projektant	mgr inż. TADEUSZ OGÓRZALEK	Nr uprawnień	UNES-64-48
Sprawdza	mgr inż. KRZYSZTOF TUBISZ	Podpis	