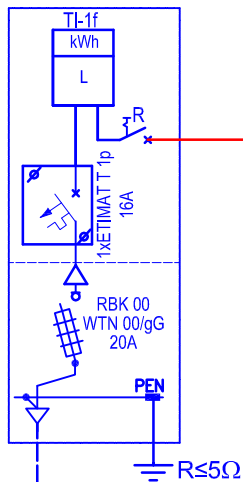
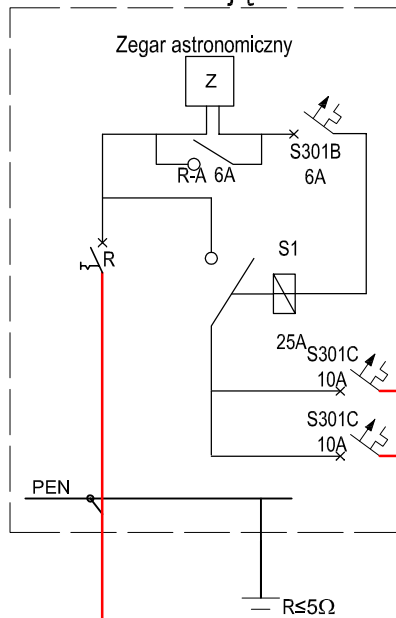


proj. złącze ZK1x-1P
według oddzielnego opracowania
ENEA Operator sp. o.o.



proj. linia kablowa nN YAKY 4x35mm²
według oddzielnego opracowania
ENEA Operator sp. o.o.

Proj. szafka oświetleniowa wolnostojąca SO



proj. linia kablowa nN 0,4kV
YAKY 4x25mm² o dł. 214(242)m
obwód I
proj. linia kablowa nN 0,4kV
YAKY 4x25mm² o dł. 222(251)m
obwód II

proj. linia kablowa nN 0,4kV
YAKY 4x25mm² o dł. 1(4)m

"AS-ELEKTRO" Projektowanie, Wykonawstwo i Nadzory w Branży Elektrycznej Adam Sakowicz ul. Witkowska 68, 62-200 Gniezno tel. 604 315 733, email: adamsakowicz@o2.pl	Investor:	 Gmina Września ul. Ratuszowa 1, 62-300 Września		
	Obiekt:	Budowa oświetlenia ulicznego w m. Psary Polskie dz. 335, 336, 293/1,		
	Adres:	291/7, 291/6, 337/6, 309/1, 313/1, 314/3, 315/1, 318/1, 321/50 gm. Września		
	Funkcja:	Imię i nazwisko, uprawnienia		
	Projektował:	mgr inż. A. Sakowicz upr. bud. WKP/0190/PWOWE/09		
Opracował:		mgr inż. M. Depczyński		
Temat:		Schemat ideowy proj. szafki oświetleniowej SO		
Branża:		Stadium:	Nr rysunku:	Data:
Elektryczna		PB	E-3	wrzesień 2016