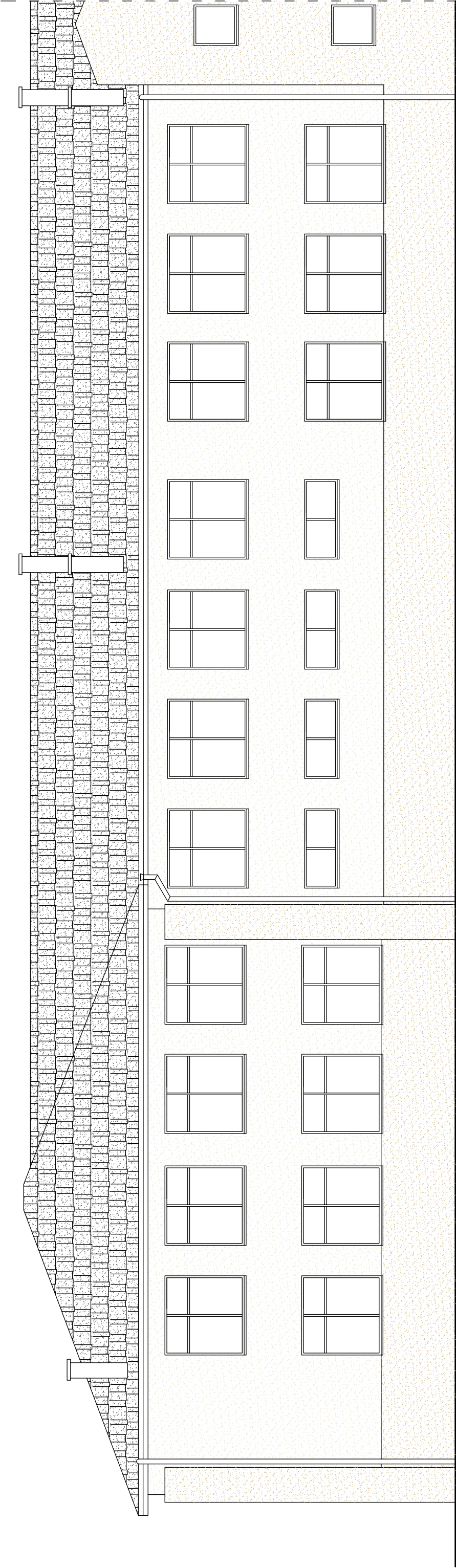


# ELEWACJA - INWENTARYZACJA

SKALA 1:100



## UWAGI :

1. Rozpatrywać łącznie z pozostałą częścią rysunkową oraz opisem technicznym.

inwestycja: PRZEBUDOWA POMIESZCZEŃ CZĘŚCI BUDYNKU SAMORZĄDOWEJ SZKOŁY PODSTAWOWEJ W KACZANOWIE			
adres inv.:	Samorządowa Szkoła Podstawowa ul. Kaliska 1a 62-303 Kaczanowo	inwestor:	Gmina Września ul. Ratuszowa 1 62-300 Września
tytuł: ELEWACJA - INWENTARYZACJA			
projektował: designed by:	mgr inż. Damian Wenski nr upr. POM/0309/PWOK/13 spec. konstrukcyjno-budowlana		
opracował: drawn by:	mgr inż. Nicole Heigelmann		
zaprojektował: approved by:	mgr inż. Władysław Wenski nr upr. AUB-KZ-7210/206/90 spec. konstrukcyjno-budowlana		
branża: trade:	faza: stage:	nr projektu: design no:	data: date:
KONSTRUKCJA	ZGL. ROB. BUD.	DW_170405	05/04/2017
format: size:	skala: scale:	nr rys.: drawing no:	rewizja: revision:
[594x297]	1:100	DW_170405_PBD_KN_2002	00