

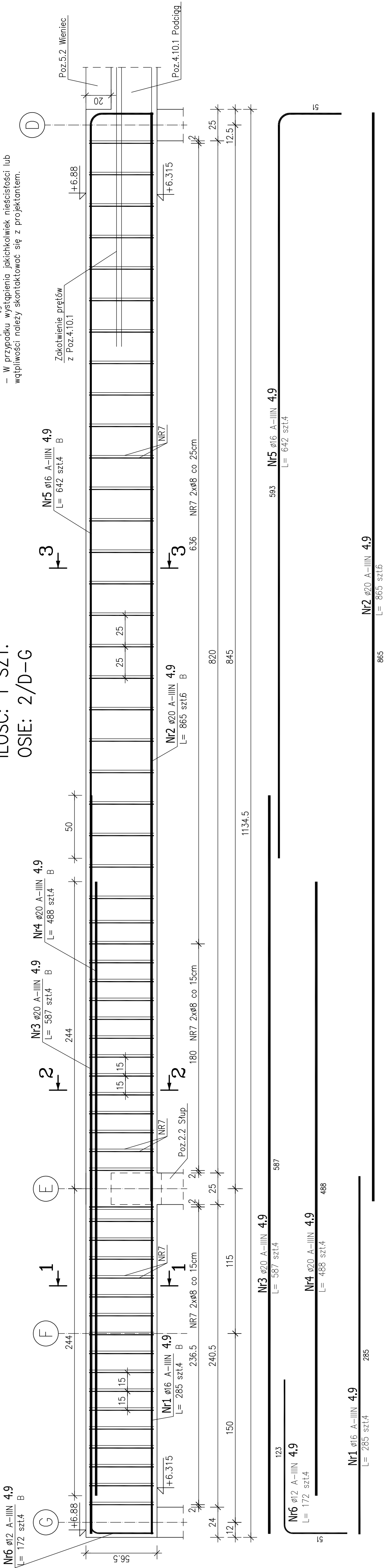
POZ. 4.9 PODCIĄG ŻELBETOWY 35x56,5cm

ILOŚĆ: 1 SZT.

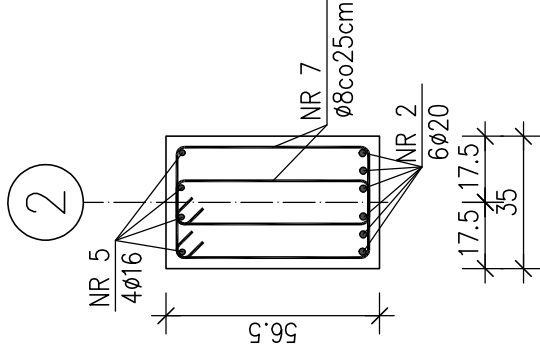
OSIE: 2/D–G

UWAGA!

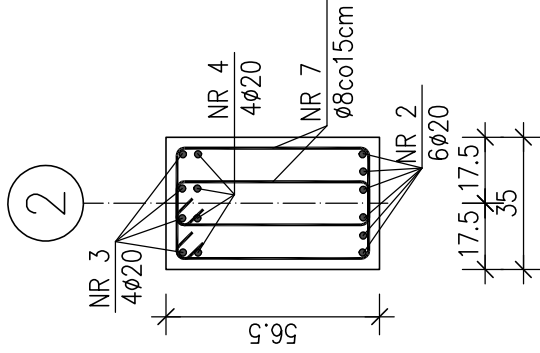
- Beton należy starannie pielęgnować.
- Zbrojenie podłużne wieńców należy odpowiednio zakotwić w podciągu.
- W przypadku wystąpienia jakichkolwiek nieścisłości lub wątpliwości należy skontaktować się z projektantem.



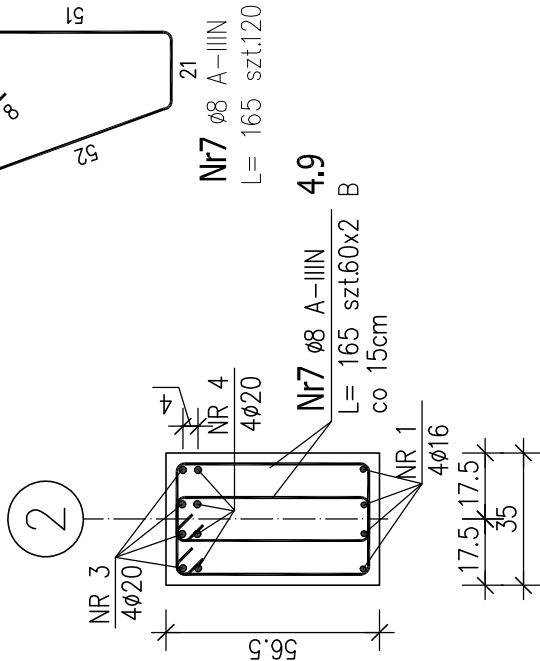
Przekrój 3–3



Przekrój 2–2



Przekrój 1–1



Klasa odporności ogniowej: R120.  
Otulina strzemion: 2,5cm,

BETON: C20/25 (B25) lub klasy wyższej  
STAL ZBROJENIOWA: A–IIIN (fyk=500MPa)

ARCHITEKTONICZNA PRACOWNIA PROJEKTOWA TOMASZ DROŻDŻYŃSKI ul.Konńska 18, 61-041 Poznań, tel/fax 8708 614, 0601 87 51 57	
INWESTOR:	Gmina Września, ul.Ratuszowa 1, 62–300 Września
TEMAT:	Projekt rozbudowy Samorządowej Szkoły Podstawowej nr2 we Wrześni, ul.Kościuszki 24 wraz z infrastrukturą towarzyszącą, dz. nr 3787/16, jedn. ew. 303005_4 Września, obręb 0500 Września
AUTOR:	SPECJALISTYKA I NR UPRAWNIENI
AUTOR:	kontrolejstwo-budowlana WP/0239/P00K/10
SPRAWDZAJĄCY:	mgr inż. Mariusz Milczarek
BRANŻA:	KONSTRUKCYJNA
DATA:	08.2018r.
SKALA:	1:20
NR RIS:	KZ-18