

OPIS RODZAJU, ZAKRESU I SPOSOBU WYKONANIA ROBÓT:

Doposażenie placu zabaw w Parku im. Dzieci Wrzesińskich we Wrześni – zjazd linowy

Nazwa obiektu	Doposażenie placu zabaw w Parku im. Dzieci Wrzesińskich we Wrześni – zjazd linowy
Adres obiektu	Września, nr ewid. dz. 3782/4, 3789/2
Inwestor	Gmina Września ul. Ratuszowa 1 62-300 Września
Data opracowania	Lipiec 2020r.
	Egzemplarz nr ...
Opracował:	Dawid Siemiątkowski

Wojewódzki Urząd
Ochrony Zabytków w Poznaniu
61-834 Poznań, ul. Gołębia 2
tel. (61) 852-80-03, 852-80-04
fax (61) 852-80-02
NIP 778-10-33-758, Regon 004847816

Załącznik do pozwolenia/postanowienia/pisma
nr.....49814../2020.....
z dnia.....17.08.20.....

Wielkopolski Wojewódzki
Konservator Zabytków

mgr Jolanta Goszczyńska

OPIS TECHNICZNY

1. Przedmiot inwestycji.

Przedmiotem inwestycji jest zagospodarowanie otoczenia na terenie działki we Wrześni w Parku im. Dzieci Wrzesińskich. Teren położony na działkach o numerze ewidencyjnym 3782/4 oraz 3789/2.

Zagospodarowanie terenu obejmuje swym zakresem dostawę i montaż:

- zjazdu linowego – 1 kpl,
- nawierzchni bezpiecznej piaskowej dla urządzenia – ok. 125 m²,
- ogrodzenia panelowego o wysokości 1,20 m – ok. 48 m.

2. Stan istniejący.

Teren na którym planowane jest ustawienie zjazdu linowego jest terenem zagospodarowanym. Teren nie ogrodzony. Porasta go zieleń niska – trawa oraz zieleń wysoka - drzewa. Na działce zlokalizowany jest m.in. ogólnodostępny plac zabaw dla dzieci. W otoczeniu działki występuje zabudowa wielorodzinna, Samorządowa Szkoła Podstawowa oraz Wrzesiński Ośrodek Kultury.

Obszar inwestycji zlokalizowany jest w Parku im. Dzieci Wrzesińskich, który to park znajduje się na obszarze zabytkowego historycznego układu urbanistycznego XIV – XIX nr rej. 295/Wlkp/A oraz wpisany jest indywidualnie do rejestru zabytków jako park krajobrazowy w zespole pałacowym Opieszyn nr rej. 966/A.

Tereny działek nie znajdują się w zasięgu wpływów eksploatacji górniczej.

3. Stan projektowany.

Projektuje się zagospodarowanie terenu poprzez ustawienie zjazdu linowego. Posadowienie urządzenia w gruncie zgodnie z wytycznymi producenta. Nogi zjazdu kotwione do gotowych stóp betonowych prefabrykowanych/wylewanych (wymiały stóp zgodnie z wytycznymi producenta urządzenia). Fundamenty z betonu klasy C20/25.

Ponadto w celu zapewnienia bezpieczeństwa korzystania z urządzenia, planuje się wykonanie nawierzchni bezpiecznej z piasku.

Wykonanie nawierzchni bezpiecznej polegać będzie na wybraniu ziemi do głębokości około 30cm, w korycie zostanie ułożona geowłóknina separacyjna, następnie koryto zostanie uzupełnione piaskiem o frakcji około 0,2-2mm. Grubość warstwy piasku min. 30cm.

Całkowita powierzchnia i wymiały nawierzchni bezpiecznej uzależniona jest od wymiarów zjazdu linowego.

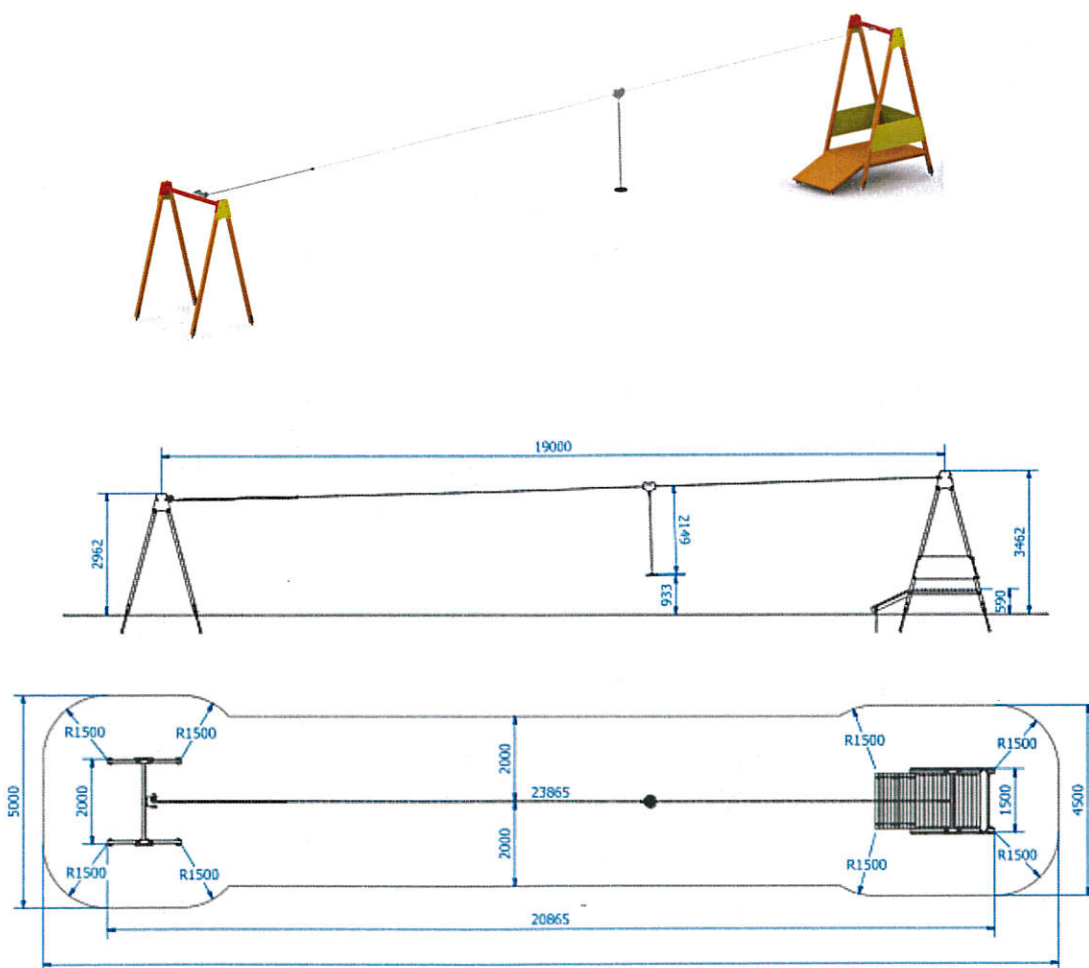
Dodatkowo planowane jest ustawienie ogrodzenia panelowego o wysokości min. 1,20m po obu stronach zjazdu linowego. Ma ono za zadanie chronić przed niepowołanym oraz niekontrolowanym wbiegnięciem osób w strefę ruchu urządzenia.

Usytuowanie elementów wymienionych w pkt 1 zgodnie z załącznikiem graficznym.

4. Projektowane elementy zagospodarowania terenu:

- ZJAZD LINOWY

(przykładowe urządzenie)



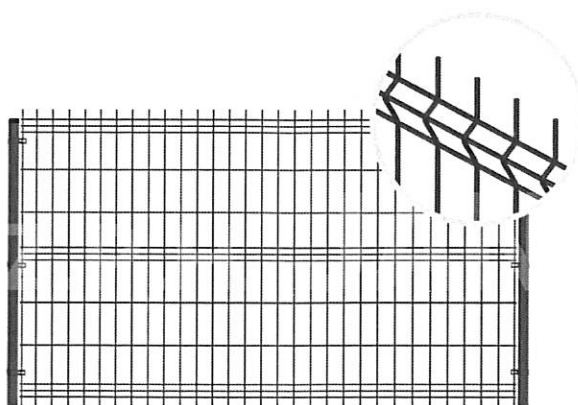
- konstrukcja wykonana z belek klejonych z drewna 90x90 mm zabezpieczonych preparatem chroniącym przed szkodliwym działaniem warunków atmosferycznych,
- na stacji początkowej podwyższona platforma drewniana osłonięta z trzech stron barierami,
- kolorystyka elementów urządzenia – odcienie zieleni i brązu, żółty,
- montaż na kotwach stalowych,
- urządzenie związane z gruntem na stałe poprzez montowanie na prefabrykacjach lub poprzez betonowanie na mokro,
- śruby i nakrętki ocynkowane,
- osłony z kolorowej sklejki wodoodpornej foliowanej,
- mechanizm jezdny: lina i wózek wykonane ze stali nierdzewnej, pozostałe elementy stalowe wykonane ze stali ocynkowanej ognioowo malowanej proszkowo

- siedzisko z tworzywa sztucznego w kształcie talerza,
- wymiary strefy bezpiecznej dla urządzenia, zgodnie z wytycznymi producenta zjazdu linowego,
- urządzenie zgodne z obowiązującymi normami, posiadające aktualne certyfikaty i atesty.

Przy realizacji inwestycji należy uwzględnić naturalne spadki terenu.

- OGRODZENIE PANELOWE

(przykładowy panel)

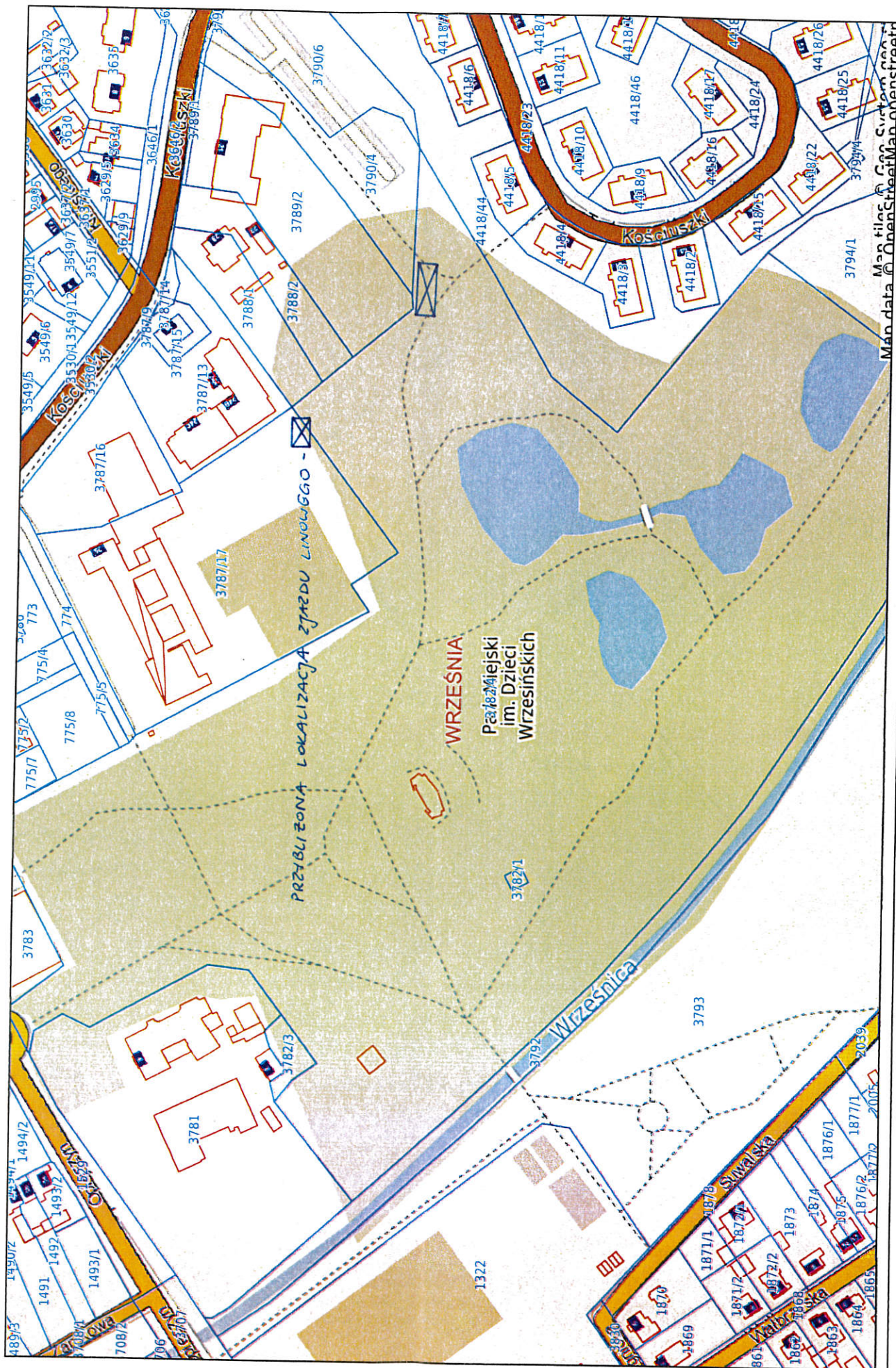


Ogrodzenie panelowe o wysokości 1,2mb. Elementy cynkowane malowane proszkowo lub powlekane na kolor zgodnie z ustaleniami. Słupki systemowe 60x40 mm montowane w stopach fundamentowych z betonu. Ogrodzenie ze wszystkimi elementami montażowymi. Grubość drutu panelu fi5mm. Dopuszczalne jest zastosowanie paneli z mniejszą ilości przetłoczeń na długości. Kolor ogrodzenia standardowy – grafit.

5. Zabezpieczenie robót.

Przystąpić do robót można tylko na podstawie pozwolenia na budowę lub na podstawie zgłoszenia właściwemu organowi.

Prace należy prowadzić zgodnie z przepisami BHP i zasadami wiedzy technicznej.



3789/2

- 1 ZJAZD LINOWY
- STREFA BEZPIECZNA - PIASEK
- OGRODZENIE PANELOWE WYS. 1,20 m

Lz

103.31

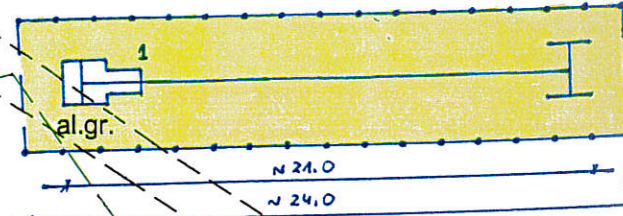
3790/4

Bi

dr
o.p.

mb.

Lz



k_o

al.mb.

k_o

al.nh.